

和歌山県立医科大学附属病院

# 患者統計

2016 年度

和歌山県立医科大学附属病院医療情報部

# 年度別経営管理項目

項目		年度	24年度	25年度	26年度	27年度	28年度
入院	新入院患者数(人)		15,786	16,091	16,517	16,636	16,522
	退院患者数(人)		15,691	16,019	16,431	16,588	16,553
	延入院患者数(人)		235,859	232,183	231,805	233,750	239,976
	平均在院日数(全病棟)(日)		15.0	14.5	14.1	14.1	14.5
	平均在院日数(一般病棟)(日)		14.4	13.9	13.7	13.7	14.0
	1日平均患者数(人)		646.2	636.1	635.1	638.7	657.5
	病床利用率(%)		80.8	79.5	79.4	79.8	82.2
	死亡患者数(人)		493	616	595	597	547
	死亡率(%) : 死亡退院患者数 / 退院患者数		3.1	3.8	3.6	3.6	3.3
	入院診療単価(千円/日)		72.1	72.9	74.2	76.5	77.1
	病床数(4月1日時点)	一般		760	760	760	760
精神			40	40	40	40	40
計			800	800	800	800	800
外来	延外来患者数(人)		351,334	364,413	361,392	364,413	366,783
	初診外来患者数(人)		26,327	26,334	24,920	25,041	23,744
	救急車搬送患者数(人)		5,149	5,476	5,551	5,154	4,725
	逆紹介患者数(人)		15,972	16,295	17,022	16,099	16,344
	紹介率(%)		73.2	75.0	76.1	78.3	83.4
	1日平均患者数(人)		1,434.0	1,493.5	1,481.0	1,499.6	1,509.4
	外来診療単価(千円/日)		17.3	17.6	17.6	20.7	21.7
その他	医療従事者数(人) 7月31日時点		1,209	1,261	1,325	1,345	1,411
	材料比率(%)		13.4	13.9	15.0	15.2	15.1
	医薬品比率(%)		19.9	20.3	19.2	22.1	23.4

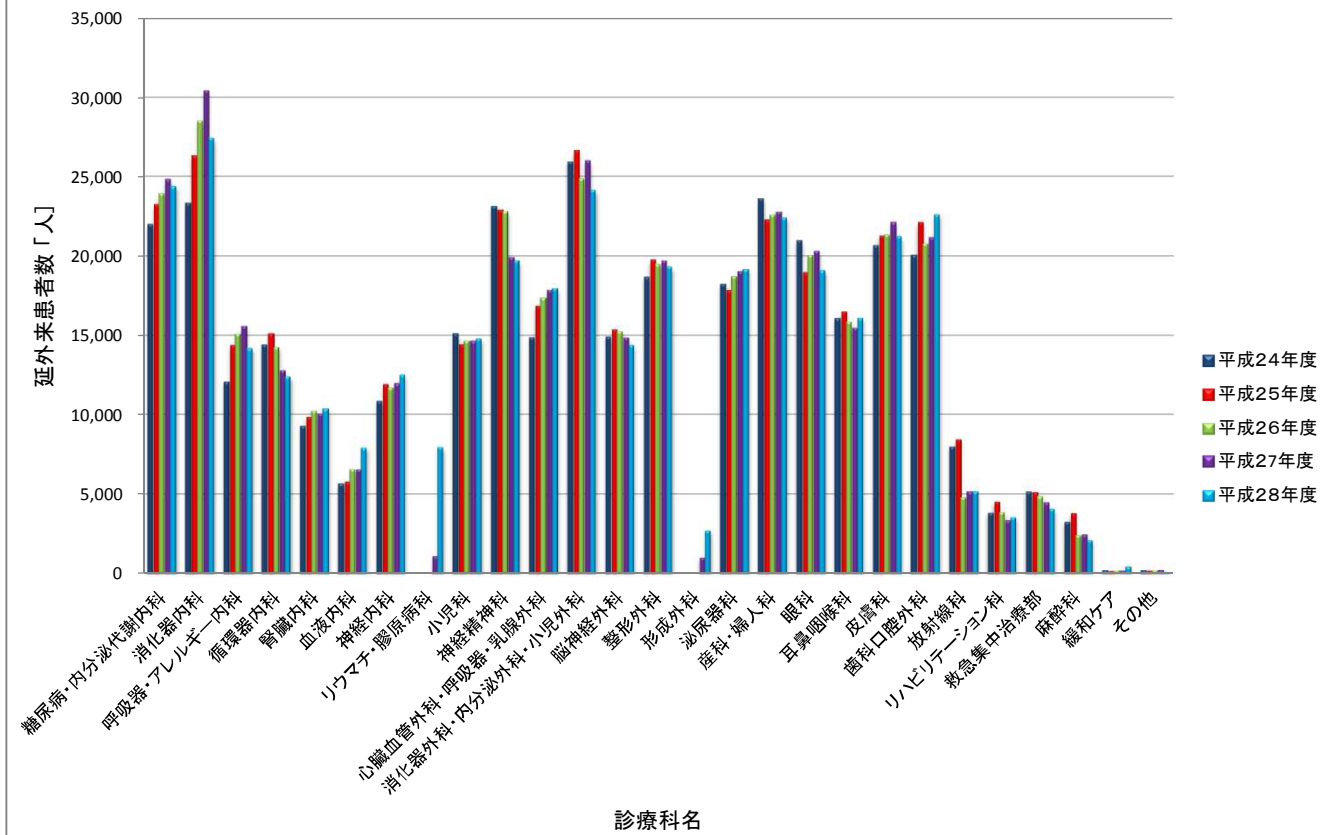
医薬品に血液・検査試薬含む

## 科別年度別外来患者数

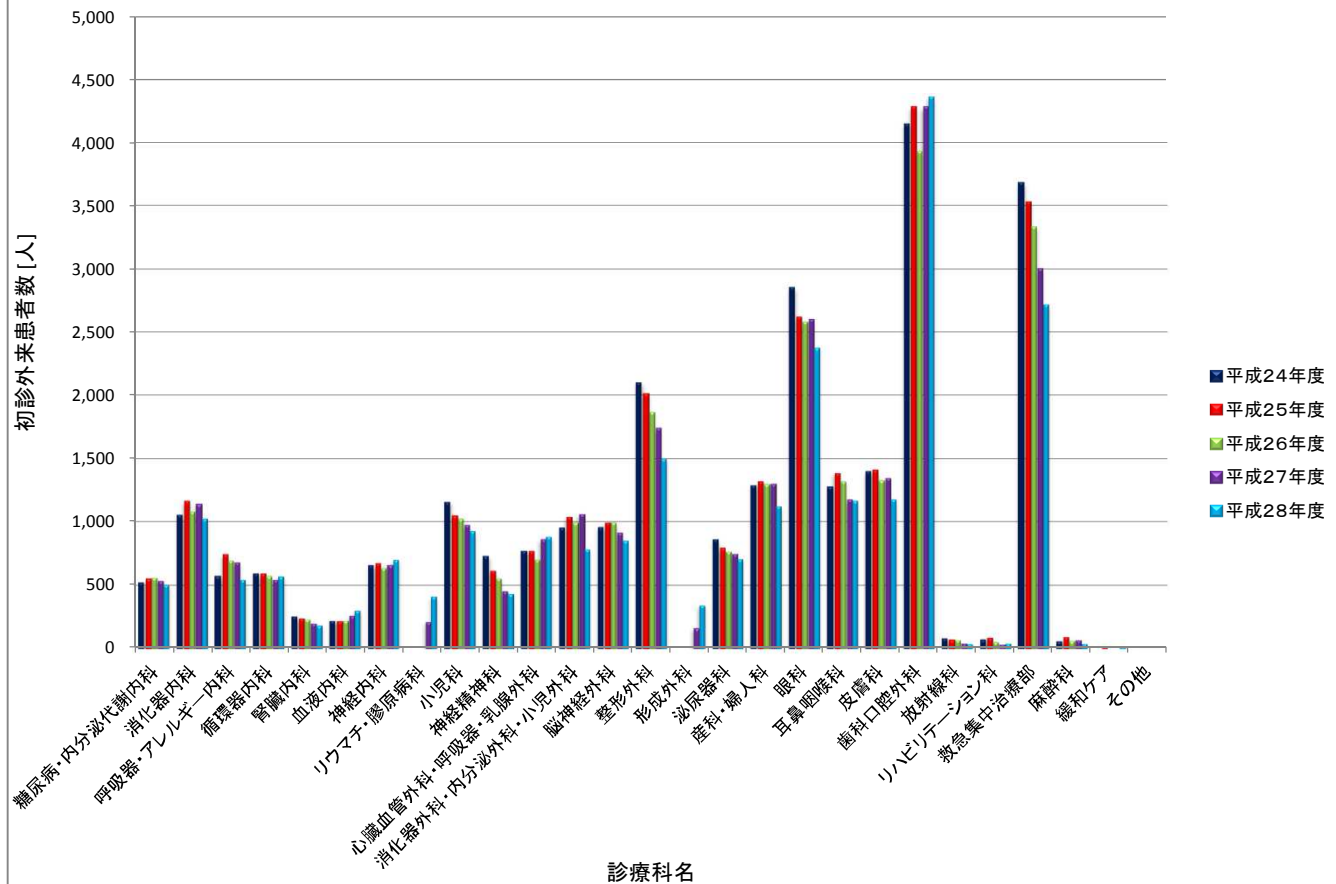
延外来患者数	平成24年度	平成25年度	平成26年度	平成27年度	平成28年度
糖尿病・内分泌代謝内科	22,034	23,255	23,962	24,830	24,422
消化器内科	23,353	26,324	28,527	30,446	27,430
呼吸器・アレルギー内科	12,106	14,418	15,161	15,583	14,217
循環器内科	14,462	15,161	14,297	12,804	12,446
腎臓内科	9,305	9,900	10,279	10,097	10,409
血液内科	5,718	5,804	6,619	6,589	7,932
神経内科	10,895	11,936	11,756	11,990	12,557
リウマチ・膠原病科	-	-	-	1,108	7,969
小児科	15,129	14,441	14,719	14,643	14,811
神経精神科	23,131	22,925	22,824	19,901	19,696
心臓血管外科・呼吸器・乳腺外科	14,914	16,882	17,416	17,847	17,970
消化器外科・内分泌外科・小児外科	25,957	26,663	24,908	26,005	24,147
脳神経外科	14,935	15,371	15,300	14,858	14,405
整形外科	18,715	19,774	19,519	19,698	19,333
形成外科	-	-	-	1,054	2,725
泌尿器科	18,248	17,863	18,755	19,028	19,197
産科・婦人科	23,642	22,318	22,640	22,789	22,433
眼科	21,000	18,980	20,097	20,319	19,116
耳鼻咽喉科	16,121	16,515	15,901	15,462	16,121
皮膚科	20,665	21,288	21,363	22,123	21,266
歯科口腔外科	20,070	22,133	20,785	21,157	22,632
放射線科	8,016	8,470	4,842	5,217	5,203
リハビリテーション科	3,862	4,557	3,907	3,381	3,563
救急集中治療部	5,215	5,161	4,918	4,507	4,099
麻酔科	3,302	3,844	2,450	2,478	2,118
緩和ケア	254	206	223	226	451
その他	285	224	224	273	115
計	351,334	364,413	361,392	364,413	366,783

初診外来患者数	平成24年度	平成25年度	平成26年度	平成27年度	平成28年度
糖尿病・内分泌代謝内科	526	553	560	537	502
消化器内科	1,057	1,169	1,081	1,146	1,030
呼吸器・アレルギー内科	574	746	700	680	544
循環器内科	595	594	575	543	573
腎臓内科	255	241	231	200	187
血液内科	219	221	218	260	301
神経内科	661	675	639	663	701
リウマチ・膠原病科	-	-	-	212	411
小児科	1,161	1,052	1,030	978	929
神経精神科	734	614	554	456	434
心臓血管外科・呼吸器・乳腺外科	772	776	704	866	884
消化器外科・内分泌外科・小児外科	959	1,043	998	1,063	786
脳神経外科	963	996	999	914	854
整形外科	2,102	2,018	1,872	1,746	1,500
形成外科	-	-	-	163	343
泌尿器科	864	797	770	749	708
産科・婦人科	1,292	1,324	1,304	1,303	1,122
眼科	2,856	2,624	2,580	2,602	2,379
耳鼻咽喉科	1,282	1,390	1,324	1,180	1,172
皮膚科	1,401	1,413	1,333	1,347	1,178
歯科口腔外科	4,148	4,285	3,925	4,282	4,361
放射線科	83	74	67	42	36
リハビリテーション科	71	88	52	34	40
救急集中治療部	3,682	3,530	3,331	3,001	2,717
麻酔科	59	93	63	67	38
緩和ケア	5	13	5	6	12
その他	6	5	5	1	2
計	26,327	26,334	24,920	25,041	23,744

## 延外来患者数



## 初診外来患者数

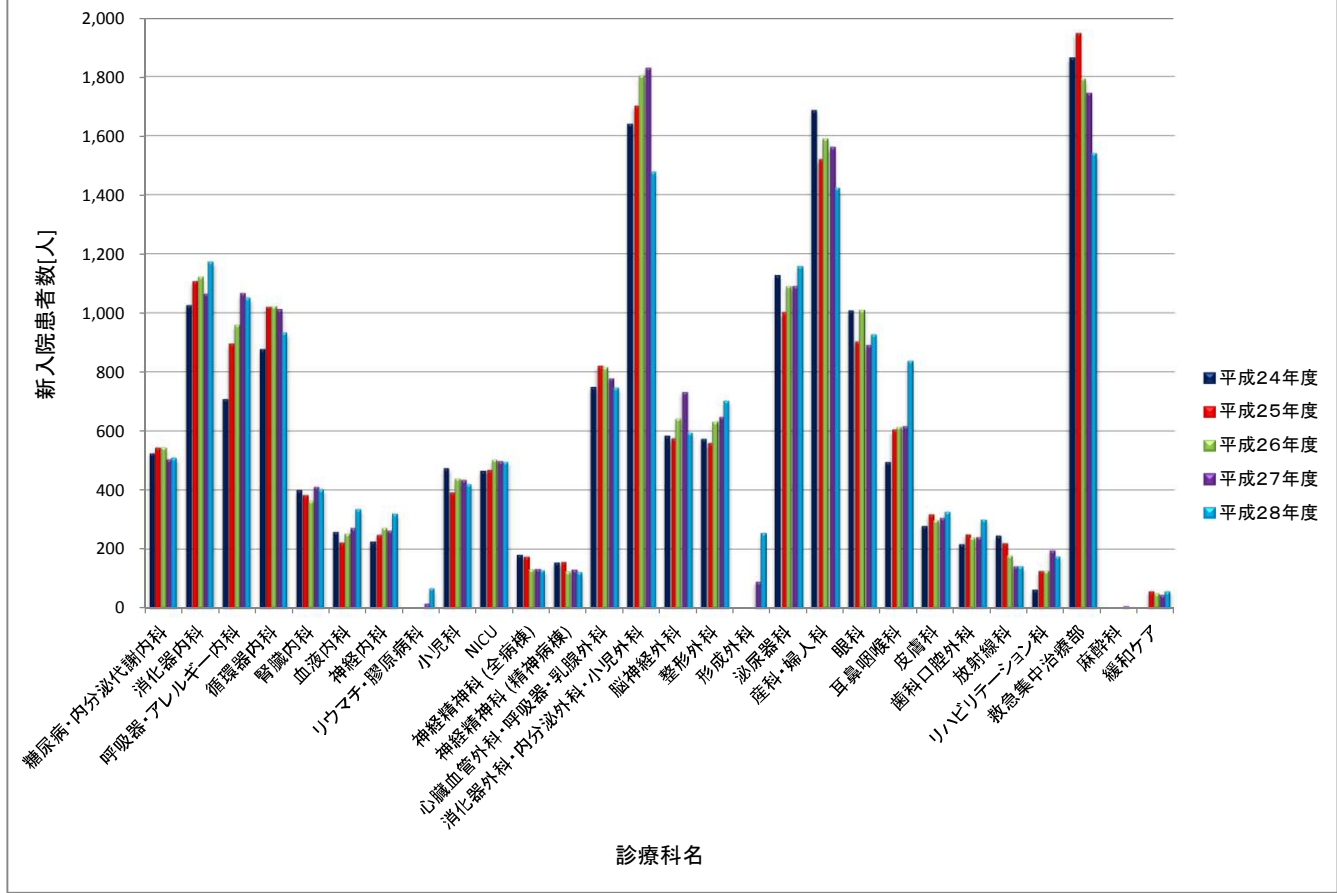


## 科別年度別入院患者数

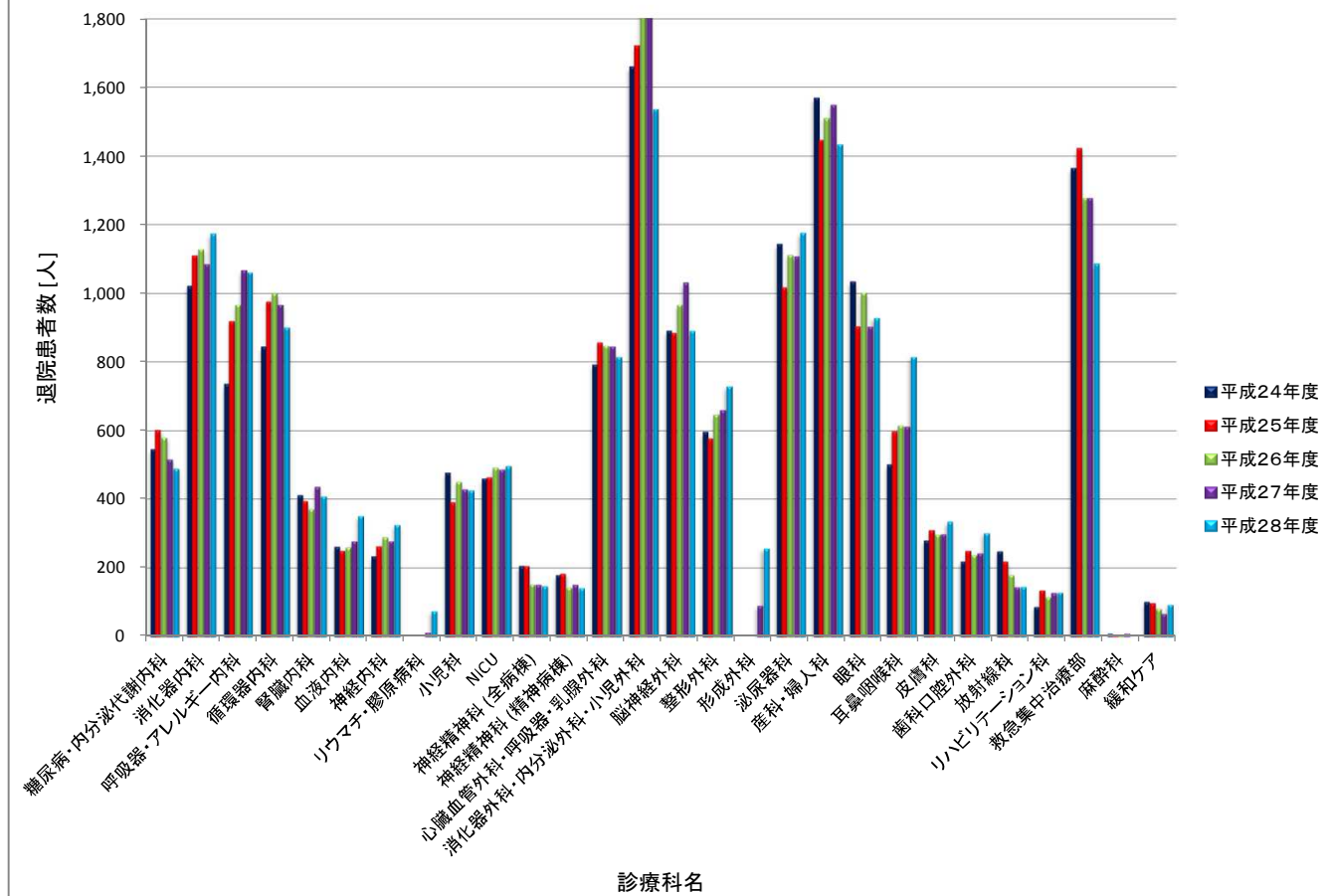
新入院患者数	平成24年度	平成25年度	平成26年度	平成27年度	平成28年度
糖尿病・内分泌代謝内科	526	546	546	506	511
消化器内科	1,028	1,108	1,123	1,067	1,174
呼吸器・アレルギー内科	711	898	961	1,068	1,051
循環器内科	880	1,022	1,024	1,014	934
腎臓内科	402	385	365	413	403
血液内科	261	224	254	274	336
神経内科	228	249	273	265	321
リウマチ・膠原病科	-	-	-	16	69
小児科	476	393	441	436	420
NICU	467	469	504	500	497
神経精神科(全病棟)	181	176	132	133	129
神経精神科(精神病棟)	156	157	125	132	122
心臓血管外科・呼吸器・乳腺外科	751	821	817	779	747
消化器外科・内分泌外科・小児外科	1,641	1,702	1,803	1,831	1,478
脳神経外科	587	576	642	735	594
整形外科	576	561	631	650	704
形成外科	-	-	-	91	255
泌尿器科	1,130	1,003	1,090	1,094	1,159
産科・婦人科	1,687	1,522	1,592	1,562	1,423
眼科	1,011	903	1,010	893	928
耳鼻咽喉科	498	605	614	618	839
皮膚科	280	319	299	308	328
歯科口腔外科	218	251	241	243	302
放射線科	247	220	179	142	142
リハビリテーション科	65	128	127	198	177
救急集中治療部	1,866	1,948	1,793	1,746	1,540
麻酔科	9	4	4	8	3
緩和ケア	60	58	52	46	58
計	15,786	16,091	16,517	16,636	16,522

退院患者数	平成24年度	平成25年度	平成26年度	平成27年度	平成28年度
糖尿病・内分泌代謝内科	546	601	580	517	491
消化器内科	1,021	1,110	1,128	1,086	1,174
呼吸器・アレルギー内科	736	919	966	1,067	1,061
循環器内科	844	975	1,000	967	901
腎臓内科	412	396	371	437	411
血液内科	262	250	259	279	352
神経内科	233	264	289	279	327
リウマチ・膠原病科	-	-	-	12	75
小児科	477	391	452	429	427
NICU	460	465	493	486	498
神経精神科(全病棟)	205	205	151	152	148
神経精神科(精神病棟)	180	184	142	151	142
心臓血管外科・呼吸器・乳腺外科	792	857	847	845	816
消化器外科・内分泌外科・小児外科	1,660	1,721	1,853	1,910	1,536
脳神経外科	890	884	966	1,031	893
整形外科	596	578	647	660	730
形成外科	-	-	-	91	257
泌尿器科	1,143	1,016	1,112	1,108	1,177
産科・婦人科	1,569	1,447	1,510	1,549	1,433
眼科	1,033	903	1,001	904	930
耳鼻咽喉科	502	599	615	612	816
皮膚科	280	310	296	299	335
歯科口腔外科	219	250	237	243	303
放射線科	249	219	179	145	147
リハビリテーション科	87	135	115	128	130
救急集中治療部	1,365	1,422	1,278	1,277	1,088
麻酔科	9	4	4	8	3
緩和ケア	101	98	82	67	94
計	15,691	16,019	16,431	16,588	16,553

## 新入院患者数

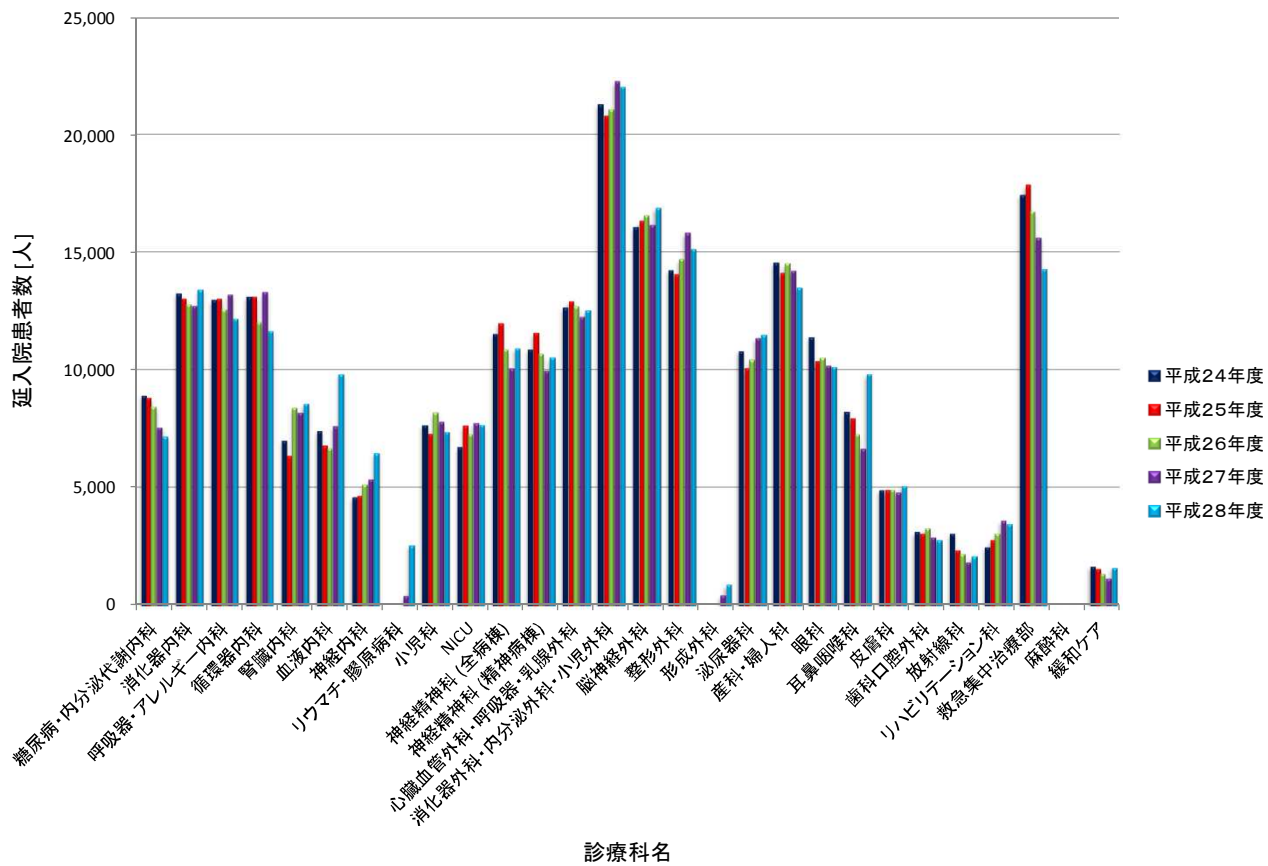


## 退院患者数



延入院患者数	平成24年度	平成25年度	平成26年度	平成27年度	平成28年度
糖尿病・内分泌代謝内科	8,950	8,839	8,459	7,592	7,184
消化器内科	13,291	13,047	12,797	12,739	13,431
呼吸器・アレルギー内科	13,001	13,039	12,575	13,239	12,183
循環器内科	13,159	13,121	12,026	13,352	11,670
腎臓内科	7,039	6,373	8,401	8,198	8,582
血液内科	7,455	6,805	6,669	7,628	9,848
神経内科	4,621	4,694	5,136	5,376	6,489
リウマチ・膠原病科	-	-	-	426	2,591
小児科	7,691	7,308	8,197	7,818	7,400
NICU	6,766	7,651	7,277	7,778	7,683
神経精神科(全病棟)	11,572	11,998	10,885	10,092	10,937
神経精神科(精神病棟)	10,911	11,599	10,696	9,979	10,555
心臓血管外科・呼吸器・乳腺外科	12,685	12,925	12,698	12,264	12,544
消化器外科・内分泌外科・小児外科	21,302	20,793	21,061	22,283	22,009
脳神経外科	16,088	16,330	16,558	16,171	16,901
整形外科	14,264	14,067	14,716	15,846	15,145
形成外科	-	-	-	448	922
泌尿器科	10,828	10,083	10,443	11,378	11,502
産科・婦人科	14,607	14,120	14,544	14,227	13,506
眼科	11,430	10,395	10,525	10,202	10,150
耳鼻咽喉科	8,268	7,948	7,271	6,670	9,854
皮膚科	4,921	4,928	4,930	4,821	5,093
歯科口腔外科	3,151	3,085	3,282	2,908	2,792
放射線科	3,070	2,370	2,187	1,845	2,110
リハビリテーション科	2,511	2,797	3,062	3,630	3,496
救急集中治療部	17,459	17,883	16,726	15,634	14,305
麻酔科	38	16	24	33	15
緩和ケア	1,692	1,568	1,356	1,152	1,634
計	235,859	232,183	231,805	233,750	239,976

# 延入院患者数



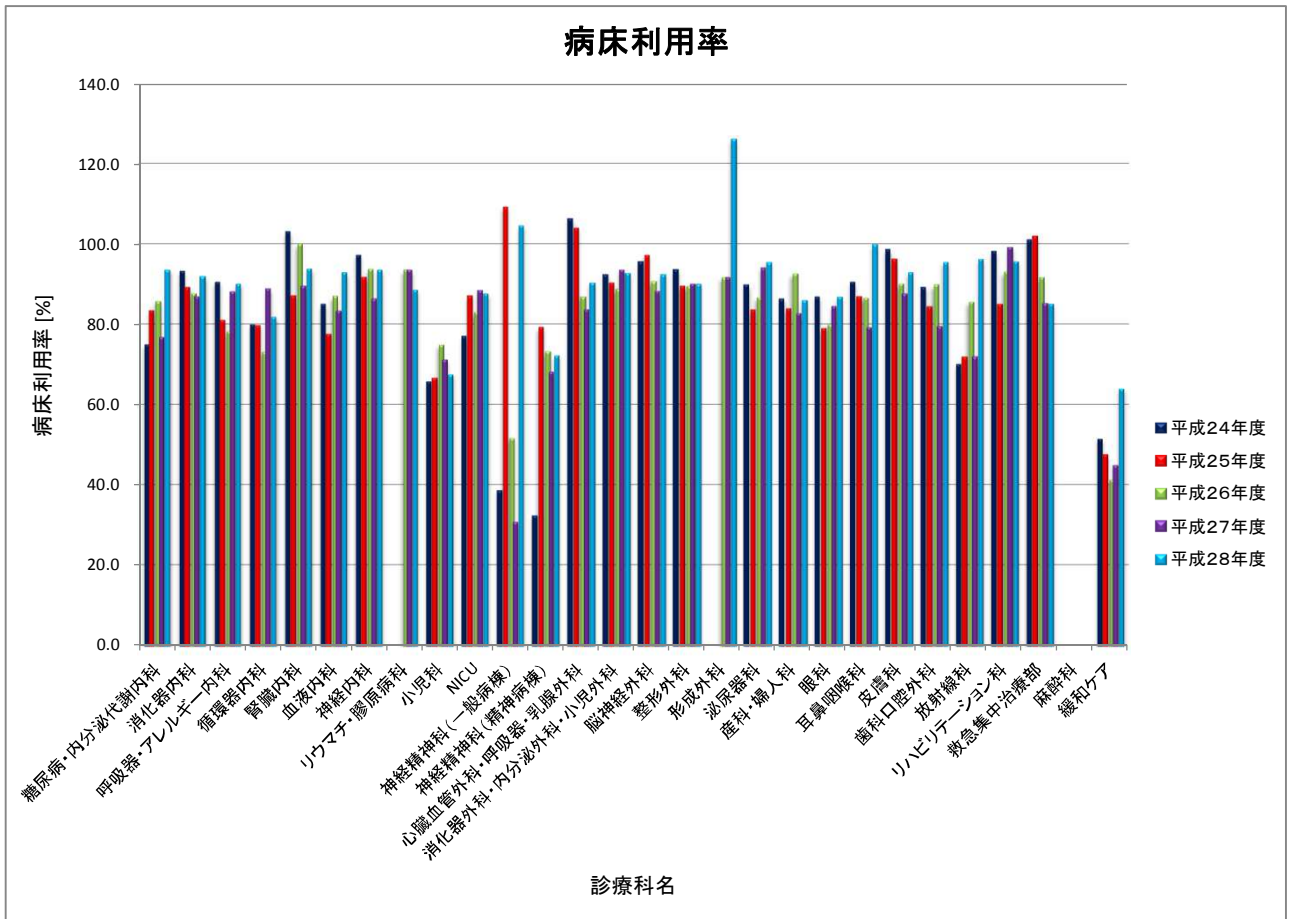


### 科別年度別病床利用率 平均在院日数

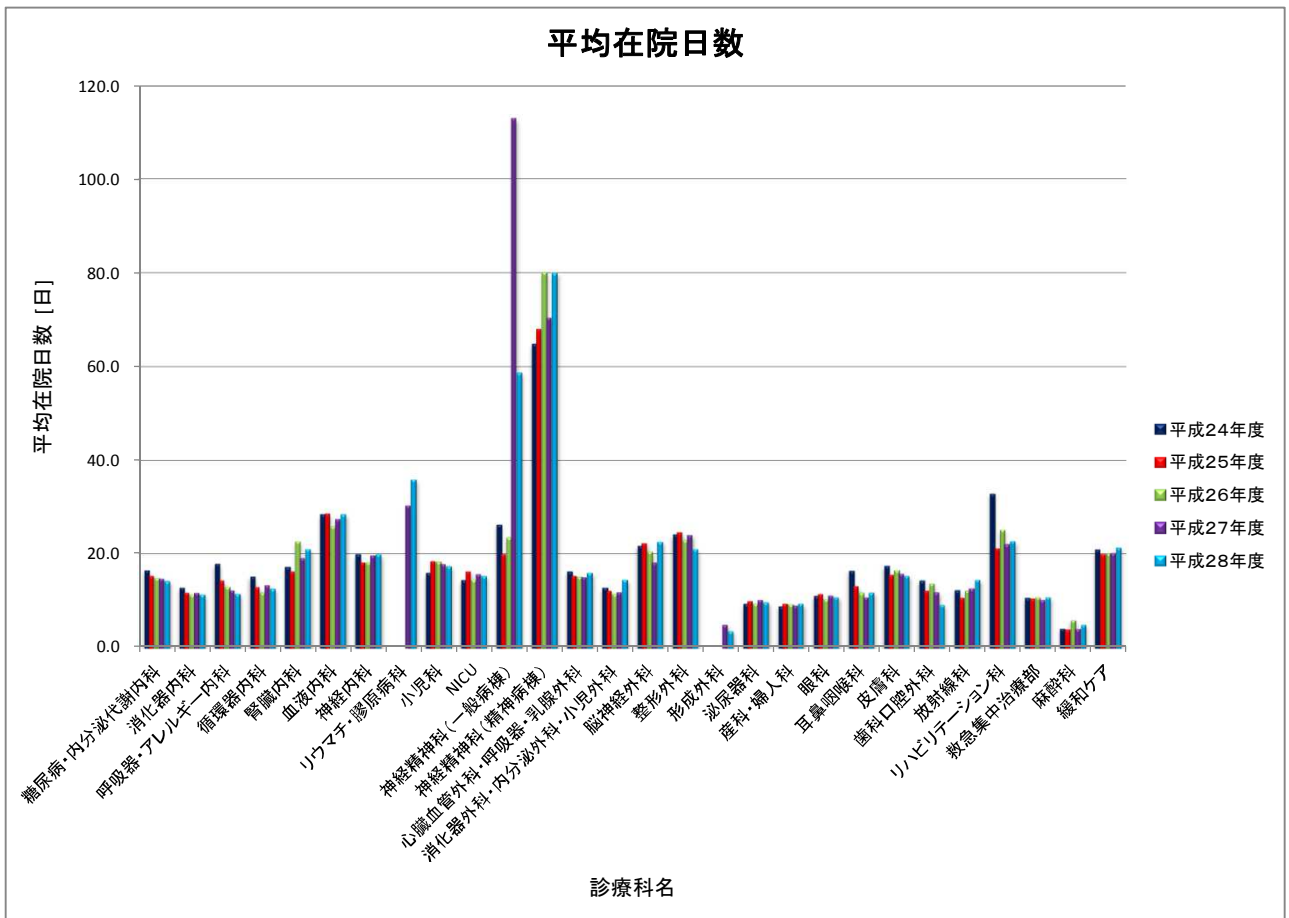
病床利用率	平成24年度	平成25年度	平成26年度	平成27年度	平成28年度
糖尿病・内分泌代謝内科	79.1	83.5	85.8	76.8	93.7
消化器内科	93.4	89.4	87.7	87.0	92.0
呼吸器・アレルギー内科	86.9	81.2	78.3	88.2	90.2
循環器内科	80.1	79.9	73.2	89.0	82.0
腎臓内科	96.4	87.3	100.1	89.6	94.0
血液内科	85.1	77.7	87.0	83.4	93.0
神経内科	90.4	91.9	93.8	86.4	93.6
リウマチ・膠原病科	-	-	-	93.6	88.7
小児科	65.8	66.7	74.9	71.2	67.6
NICU	61.8	87.3	83.1	88.5	87.7
神経精神科(一般病棟)	60.4	109.3	51.8	30.9	104.7
神経精神科(精神病棟)	74.7	79.4	73.3	68.2	72.3
心臓血管外科・呼吸器・乳腺外科	102.2	104.1	87.0	83.8	90.4
消化器外科・内分泌外科・小児外科	92.6	90.4	88.8	93.7	92.8
脳神経外科	95.8	97.3	90.7	88.4	92.6
整形外科	90.8	89.6	89.6	90.2	90.2
形成外科	-	-	-	91.8	126.3
泌尿器科	89.9	83.7	86.7	94.2	95.5
産科・婦人科	87.0	84.1	92.7	82.7	86.1
眼科	87.0	79.1	80.1	84.5	86.9
耳鼻咽喉科	90.6	87.1	86.6	79.2	100.0
皮膚科	96.3	96.4	90.0	87.8	93.0
歯科口腔外科	86.3	84.5	89.9	79.5	95.6
放射線科	70.1	72.1	85.6	72.0	96.3
リハビリテーション科	98.3	85.1	93.2	99.2	95.8
救急集中治療部	99.7	102.1	91.6	85.4	85.2
麻酔科	-	-	-	-	-
緩和ケア	51.5	47.7	41.3	45.0	64.0
計	80.8	79.5	79.4	79.8	82.2

※各診療科の病床利用率は年度末の病床数を元に算出

平均在院日数	平成24年度	平成25年度	平成26年度	平成27年度	平成28年度
糖尿病・内分泌代謝内科	16.7	15.4	15.0	14.8	14.3
消化器内科	13.0	11.8	11.4	11.8	11.4
呼吸器・アレルギー内科	18.0	14.4	13.1	12.4	11.5
循環器内科	15.3	13.1	11.9	13.5	12.7
腎臓内科	17.3	16.3	22.8	19.3	21.1
血液内科	28.5	28.7	26.0	27.6	28.6
神経内科	20.0	18.3	18.3	19.8	20.0
リウマチ・膠原病科	-	-	-	30.4	36.0
小児科	16.1	18.6	18.4	18.1	17.5
NICU	14.6	16.4	14.6	15.8	15.4
神経精神科(一般病棟)	26.4	20.0	23.6	113.0	58.8
神経精神科(精神病棟)	64.9	68.0	80.1	70.5	80.0
心臓血管外科・呼吸器・乳腺外科	16.4	15.4	15.3	15.1	16.1
消化器外科・内分泌外科・小児外科	12.9	12.2	11.5	11.9	14.6
脳神経外科	21.8	22.4	20.6	18.3	22.7
整形外科	24.3	24.7	23.0	24.2	21.1
形成外科	-	-	-	4.9	3.6
泌尿器科	9.5	10.0	9.5	10.3	9.8
産科・婦人科	9.0	9.5	9.4	9.1	9.5
眼科	11.2	11.5	10.5	11.4	10.9
耳鼻咽喉科	16.5	13.2	11.8	10.8	11.9
皮膚科	17.6	15.7	16.6	15.9	15.4
歯科口腔外科	14.4	12.3	13.7	12.0	9.2
放射線科	12.4	10.8	12.2	12.9	14.6
リハビリテーション科	33.0	21.3	25.3	22.3	22.8
救急集中治療部	10.8	10.6	10.9	10.3	10.9
麻酔科	4.2	4.0	6.0	4.1	5.0
緩和ケア	21.0	20.1	20.2	20.4	21.5
計	15.0	14.5	14.1	14.1	14.5



※各診療科の病床利用率は年度末の病床数を元に算出



## 科別年度別死亡患者数

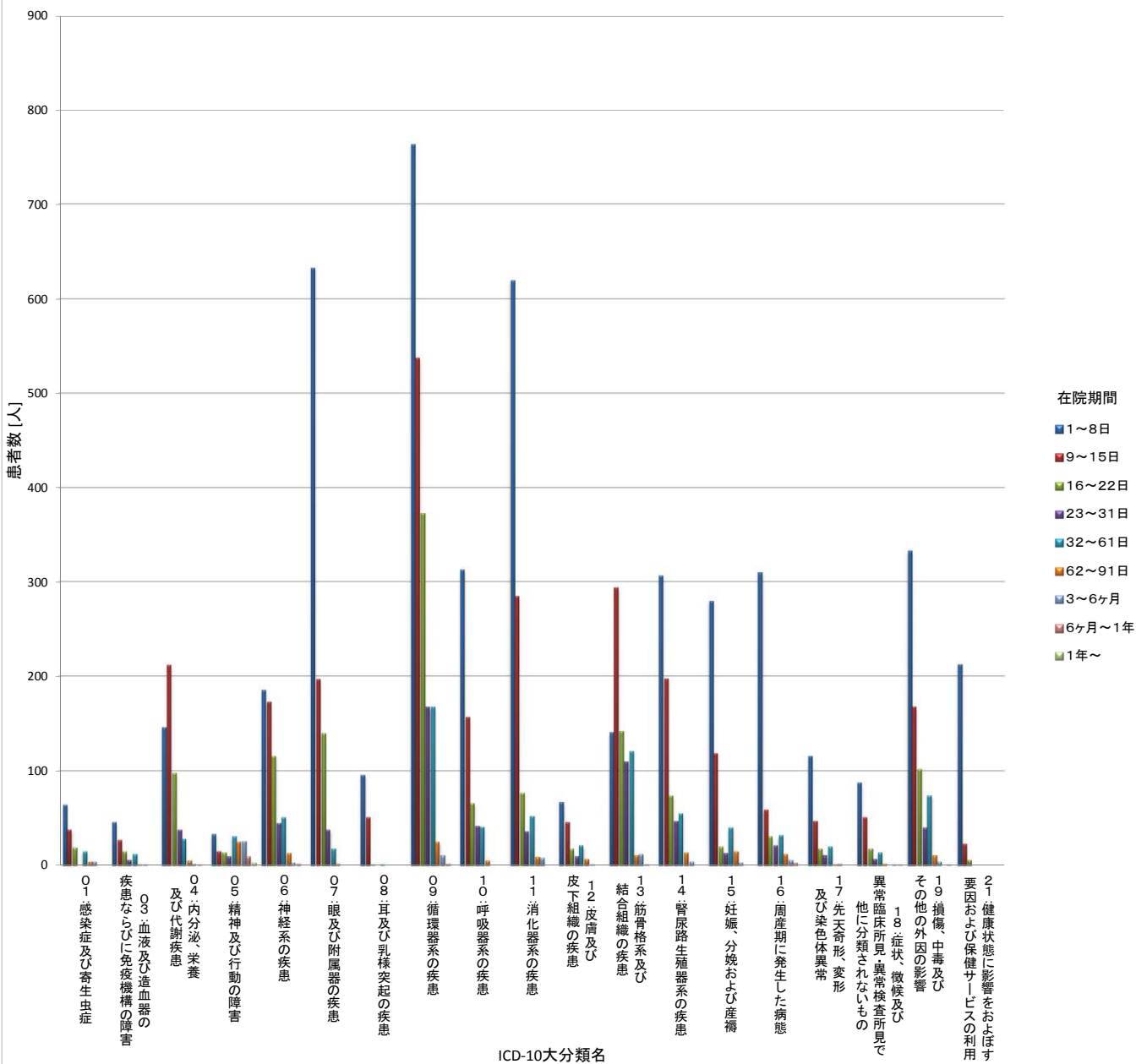
死亡退院患者数	平成24年度	平成25年度	平成26年度	平成27年度	平成28年度
糖尿病・内分泌代謝内科	5	5	5	4	2
消化器内科	22	19	27	24	18
呼吸器・アレルギー内科	25	38	45	60	49
循環器内科	32	32	34	47	38
腎臓内科	9	8	7	4	9
血液内科	19	20	18	12	21
神経内科	6	9	3	8	3
リウマチ・膠原病科	-	-	-	0.0	4
小児科	12	13	5	8	13
神経精神科	2	1	0	0	1
心臓血管外科・呼吸器・乳腺外科	30	19	27	25	28
消化器外科・内分泌外科・小児外科	28	23	13	20	12
脳神経外科	22	21	31	24	27
整形外科	0	3	5	2	4
形成外科	-	-	-	0	0
泌尿器科	9	6	10	6	6
産科・婦人科	1	8	2	4	3
眼科	0	0	0	0	0
耳鼻咽喉科	3	5	8	2	6
皮膚科	1	6	5	1	6
歯科口腔外科	0	2	0	0	3
放射線科	12	2	6	4	1
リハビリテーション科	1	0	1	1	1
救急集中治療部	186	306	289	298	230
麻酔科	0	0	0	0	0
緩和ケア	68	70	54	43	62
計	493	616	595	597	547

死亡率(死亡退院患者数 / 退院患者数)	平成24年度	平成25年度	平成26年度	平成27年度	平成28年度
糖尿病・内分泌代謝内科	0.9%	0.8%	0.7%	0.4%	0.4%
消化器内科	1.9%	2.4%	2.1%	1.7%	1.5%
呼吸器・アレルギー内科	5.2%	4.9%	6.2%	4.6%	4.6%
循環器内科	3.8%	3.5%	4.7%	3.9%	4.2%
腎臓内科	1.9%	1.8%	1.1%	2.1%	2.2%
血液内科	7.6%	7.2%	4.6%	7.5%	6.0%
神経内科	3.9%	1.1%	2.8%	1.1%	0.9%
リウマチ・膠原病科	-	-	-	0.3	5.3%
小児科	1.4%	0.6%	1.8%	1.4%	1.4%
神経精神科	0.5%	0.0%	0.0%	0.7%	0.7%
心臓血管外科・呼吸器・乳腺外科	2.4%	3.2%	3.0%	3.3%	3.4%
消化器外科・内分泌外科・小児外科	2.9%	1.5%	2.4%	1.4%	1.5%
脳神経外科	1.3%	1.8%	1.3%	1.4%	1.8%
整形外科	0.3%	0.6%	0.2%	0.4%	0.4%
形成外科	-	-	-	0.0	0.0%
泌尿器科	1.0%	1.7%	0.9%	0.9%	0.8%
産科・婦人科	0.7%	0.2%	0.4%	0.3%	0.3%
眼科	0.0%	0.0%	0.0%	0.0%	0.0%
耳鼻咽喉科	0.5%	0.9%	0.2%	0.7%	0.6%
皮膚科	1.2%	0.8%	0.2%	1.0%	0.7%
歯科口腔外科	0.7%	0.0%	0.0%	1.0%	0.9%
放射線科	0.9%	2.4%	1.7%	0.4%	0.3%
リハビリテーション科	0.0%	0.5%	0.6%	0.7%	0.7%
救急集中治療部	351.7%	214.1%	259.1%	18.0%	21.1%
麻酔科	0.0%	0.0%	0.0%	0.0%	0.0%
緩和ケア	69.3%	55.1%	52.4%	92.5%	66.0%
計	4.0%	3.7%	3.7%	3.3%	3.3%

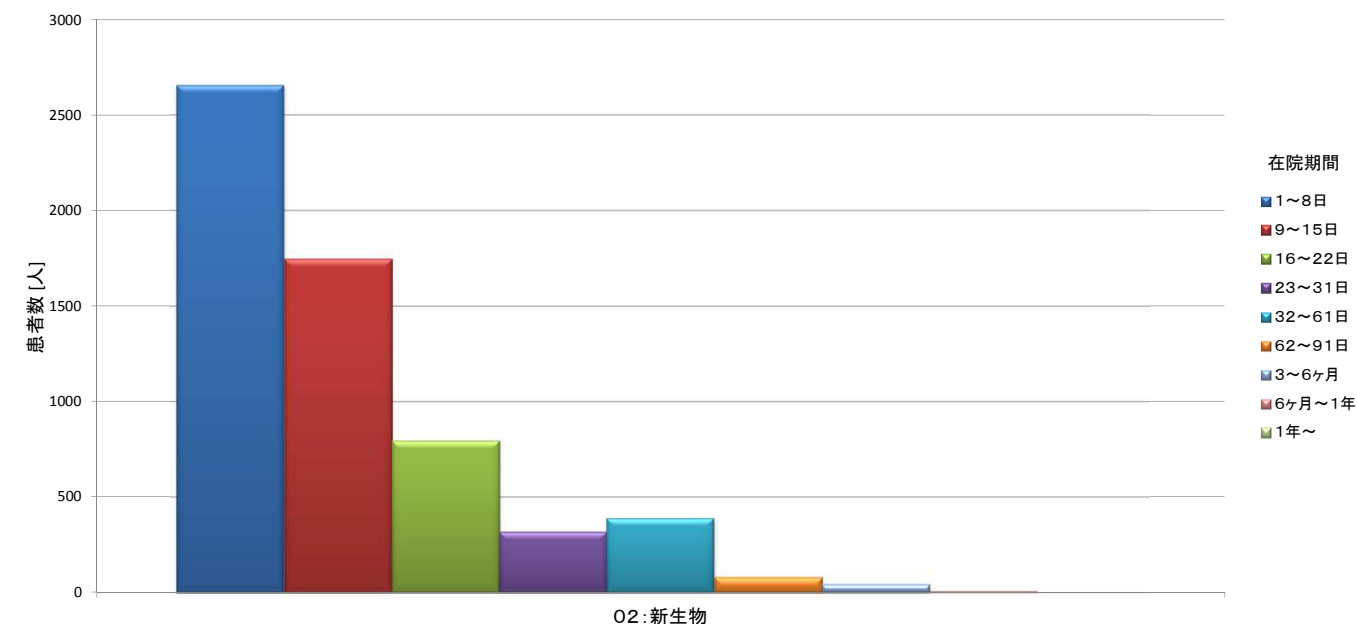
平成28年度ICD-10大分類別在院期間別退院患者数

ICD-10大分類名	在院期間	合計	退院期間								
			1～8日	9～16日	17～24日	25～32日	33～62日	63～91日	3～6ヶ月	6ヶ月～1年	1年～
01: 感染症及び寄生虫症	合計	144	64	38	19		15	4	4		
	男	79	31	23	9		13	2	1		
	女	65	33	15	10		2	2	3		
02: 新生物	合計	6037	2657	1747	796	317	390	81	42	7	
	男	3662	1600	1022	485	211	256	58	26	4	
	女	2375	1057	725	311	106	134	23	16	3	
03: 血液及び造血系の疾患ならびに免疫機構の障害	合計	108	46	27	15	6	12	1	1		
	男	53	22	13	8	2	7	1			
	女	55	24	14	7	4	5		1		
04: 内分泌、栄養及び代謝疾患	合計	530	146	212	98	38	28	5	2	1	
	男	273	61	112	51	26	18	2	2	1	
	女	257	85	100	47	12	10	3			
05: 精神及び行動の障害	合計	167	33	15	14	10	31	25	26	10	3
	男	69	13	4	7	5	16	7	11	4	2
	女	98	20	11	7	5	15	18	15	6	1
06: 神経系の疾患	合計	589	186	173	116	45	51	13	3	2	
	男	312	110	83	60	23	26	6	3	1	
	女	277	76	90	56	22	25	7		1	
07: 眼及び付属器の疾患	合計	1028	633	197	140	38	18	2			
	男	464	267	99	70	18	10				
	女	564	366	98	70	20	8	2			
08: 耳及び乳様突起の疾患	合計	149	96	51	1		1				
	男	79	55	22	1		1				
	女	70	41	29							
09: 循環器系の疾患	合計	2049	764	538	373	168	168	25	11	2	
	男	1279	491	333	233	102	95	18	6	1	
	女	770	273	205	140	66	73	7	5	1	
10: 呼吸器系の疾患	合計	624	313	157	66	42	41	5			
	男	422	198	112	51	29	28	4			
	女	202	115	45	15	13	13	1			
11: 消化器系の疾患	合計	1087	620	285	77	36	52	9	8		
	男	618	352	161	49	20	26	5	5		
	女	469	268	124	28	16	26	4	3		
12: 皮膚及び皮下組織の疾患	合計	170	67	46	18	10	21	7	1		
	男	90	33	25	8	6	12	5	1		
	女	80	34	21	10	4	9	2			
13: 筋骨格系及び結合組織の疾患	合計	832	141	294	142	110	121	11	12	1	
	男	429	64	179	79	50	41	9	7		
	女	403	77	115	63	60	80	2	5	1	
14: 腎尿路生殖系系の疾患	合計	699	307	198	74	47	55	14	4		
	男	336	158	75	37	23	34	7	2		
	女	363	149	123	37	24	21	7	2		
15: 妊娠、分娩および産褥	女	490	280	119	20	13	40	15	3		
16: 周産期に発生した病態	合計	474	310	59	31	21	32	12	6	3	
	男	236	161	26	10	12	17	7	2	1	
	女	238	149	33	21	9	15	5	4	2	
17: 先天奇形、変形及び染色体異常	合計	215	116	47	18	11	20	1	2		
	男	124	63	31	10	6	12		2		
	女	91	53	16	8	5	8	1			
18: 症状、徴候及び異常臨床所見・異常検査所見で他に分類されないもの	合計	182	88	51	18	7	14	2		1	1
	男	103	59	27	5	4	7	1			
	女	79	29	24	13	3	7	1		1	1
19: 損傷、中毒及びその他の外因の影響	合計	733	333	168	102	40	74	11	4		1
	男	462	208	104	71	21	51	4	2		1
	女	271	125	64	31	19	23	7	2		
21: 健康状態に影響をおよぼす要因および保健サービスの利用	合計	242	213	23	6						
	男	39	18	14	5	1	1				
	女	207	195	9	1		1		1		
計	合計	16553	7413	4445	2144	960	1186	243	130	27	5
	男	9129	3964	2465	1249	559	671	136	70	12	3
	女	7424	3449	1980	895	401	515	107	60	15	2

### 平成28年度ICD-10大分類別・在院期間別患者数



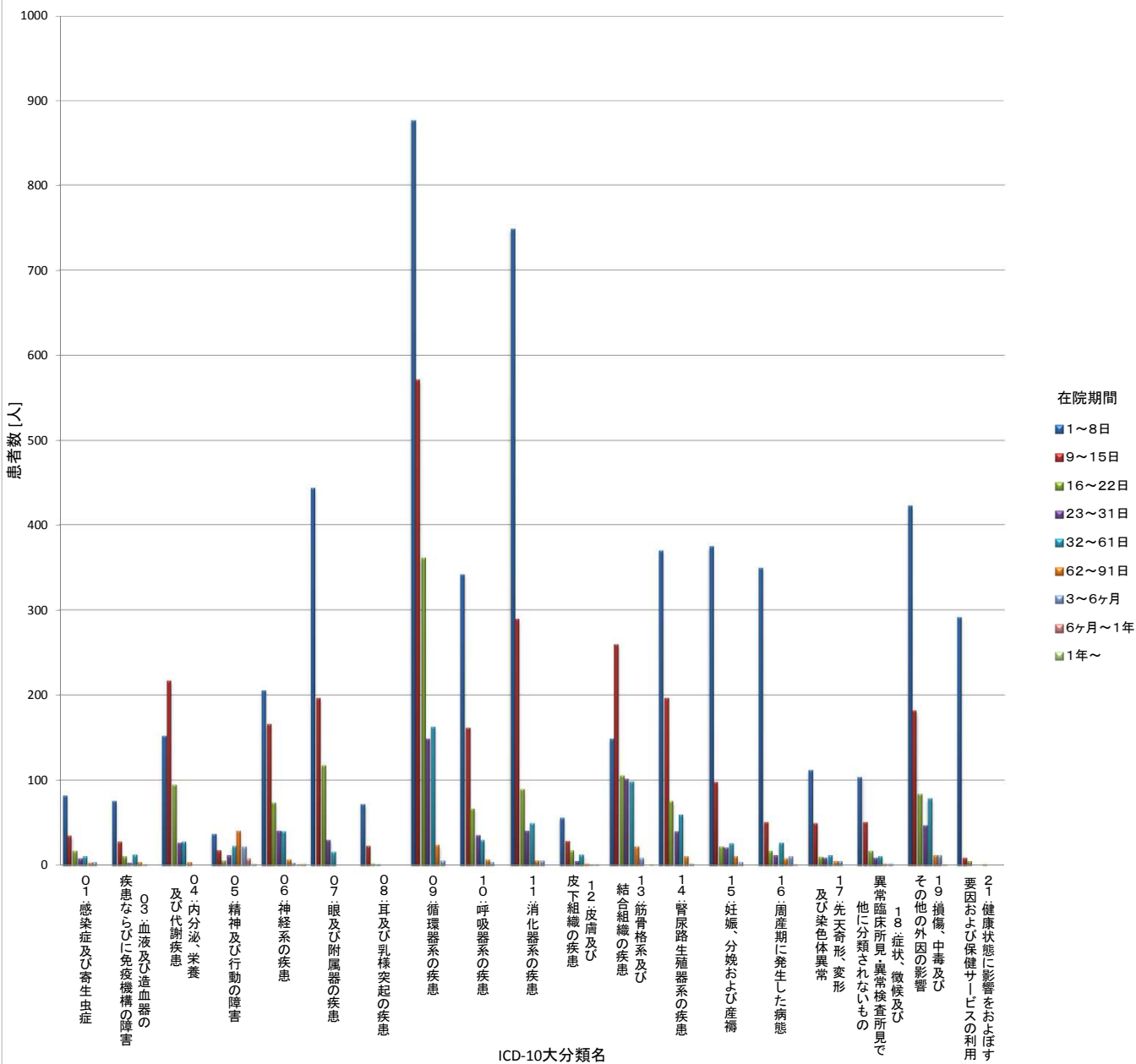
### 平成28年度ICD-10大分類別在院期間別患者数(別掲O2新生物)



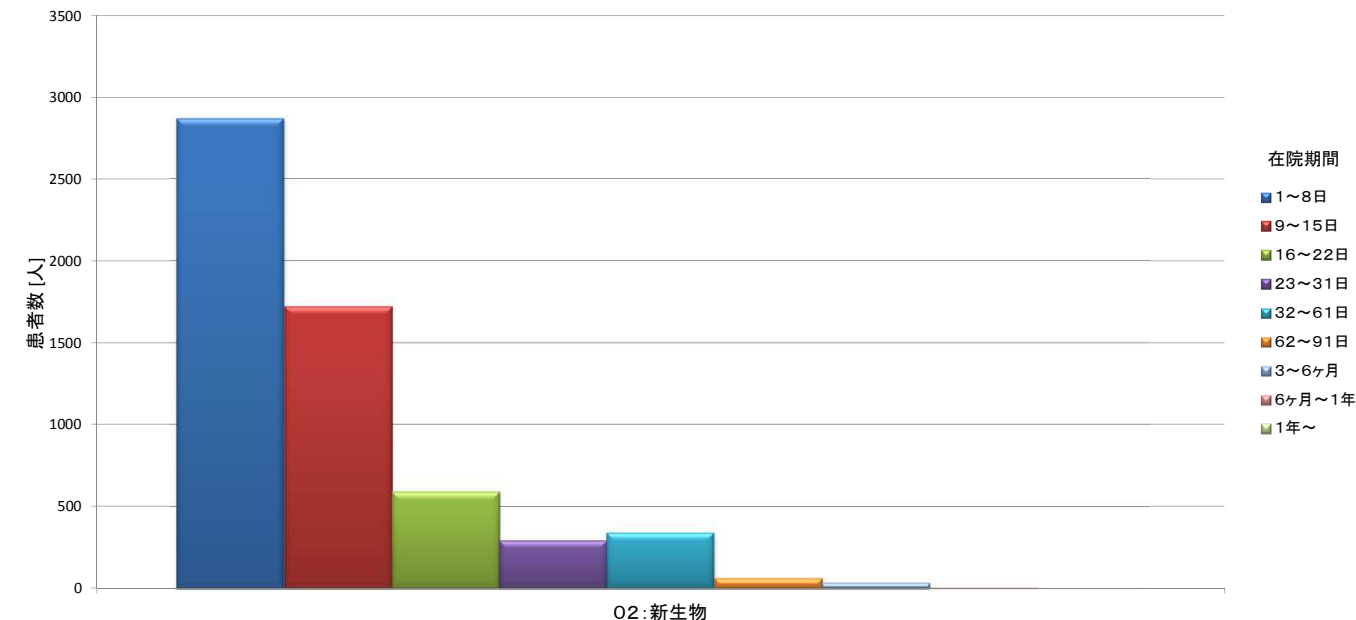
(参考) 平成27年度ICD-10大分類別在院期間別退院患者数

ICD-10大分類名	在院期間	合計	退院期間								
			1～8日	9～16日	17～24日	25～32日	33～62日	63～91日	3～6ヶ月	6ヶ月～1年	1年～
01: 感染症及び寄生虫症	合計	160	82	35	17	8	11	3	4		
	男	93	47	22	7	4	9	2	2		
	女	67	35	13	10	4	2	1	2		
02: 新生物	合計	5914	2869	1724	590	292	339	64	34	2	
	男	3485	1690	947	378	185	210	47	27	1	
	女	2429	1179	777	212	107	129	17	7	1	
03: 血液及び造血系の疾患ならびに免疫機構の障害	合計	136	76	28	11	3	13	4	1		
	男	62	31	17	3	3	5	2	1		
	女	74	45	11	8		8	2			
04: 内分泌、栄養及び代謝疾患	合計	523	152	217	95	27	28	4			
	男	270	66	112	58	16	15	3			
	女	253	86	105	37	11	13	1			
05: 精神及び行動の障害	合計	169	37	18	6	12	23	41	22	8	2
	男	61	11	8	3	4	12	14	6	3	
	女	108	26	10	3	8	11	27	16	5	2
06: 神経系の疾患	合計	540	206	166	74	41	40	7	3	1	2
	男	317	126	97	43	21	21	5	2	1	1
	女	223	80	69	31	20	19	2	1		1
07: 眼及び付属器の疾患	合計	806	445	197	118	30	16				
	男	407	219	91	72	18	7				
	女	399	226	106	46	12	9				
08: 耳及び乳様突起の疾患	合計	98	72	23	2	1					
	男	49	37	10	2						
	女	49	35	13		1					
09: 循環器系の疾患	合計	2153	877	572	362	149	163	24	6		
	男	1362	574	354	223	98	93	15	5		
	女	791	303	218	139	51	70	9	1		
10: 呼吸器系の疾患	合計	648	342	162	67	36	30	7	4		
	男	410	212	104	41	27	19	4	3		
	女	238	130	58	26	9	11	3	1		
11: 消化器系の疾患	合計	1232	749	290	90	41	50	6	6		
	男	747	463	174	53	23	27	4	3		
	女	485	286	116	37	18	23	2	3		
12: 皮膚及び皮下組織の疾患	合計	125	56	29	18	5	13	2	1	1	
	男	58	26	16	4	2	8	2			
	女	67	30	13	14	3	5		1	1	
13: 筋骨格系及び結合組織の疾患	合計	748	149	260	106	102	89	22	9		1
	男	364	72	153	55	44	30	8	2		
	女	384	77	107	51	58	69	14	7		1
14: 腎尿路生殖系系の疾患	合計	756	370	197	76	40	60	11	2		
	男	401	207	89	40	26	33	6			
	女	355	163	108	36	14	27	5	2		
15: 妊娠、分娩および産褥	女	557	375	98	22	21	26	11	4		
16: 周産期に発生した病態	合計	477	350	51	17	12	27	8	11	1	
	男	235	171	25	7	6	13	5	8		
	女	242	179	26	10	6	14	3	3	1	
17: 先天奇形、変形及び染色体異常	合計	203	112	50	10	9	12	5	5		
	男	97	56	23	4	3	8	1	2		
	女	106	56	27	6	6	4	4	3		
18: 症状、徴候及び異常臨床所見・異常検査所見で他に分類されないもの	合計	196	104	51	17	9	11	2	2		
	男	109	60	26	9	7	6	1			
	女	87	44	25	8	2	5	1	2		
19: 損傷、中毒及びその他の外因の影響	合計	840	423	182	84	47	79	12	12	1	
	男	519	257	121	45	27	56	6	7		
	女	321	166	61	39	20	23	6	5	1	
21: 健康状態に影響をおよぼす要因および保健サービスの利用	合計	307	292	9	5			1			
	男	38	30	5	3						
	女	269	262	4	2			1			
計	合計	16588	8138	4359	1787	885	1040	234	126	14	5
	男	9084	4355	2394	1050	514	572	125	68	5	1
	女	7504	3783	1965	737	371	468	109	58	9	4

(参考)平成27年度ICD-10大分類別・在院期間別患者数



(参考)平成27年度ICD-10大分類別在院期間別患者数(別掲O2新生物)

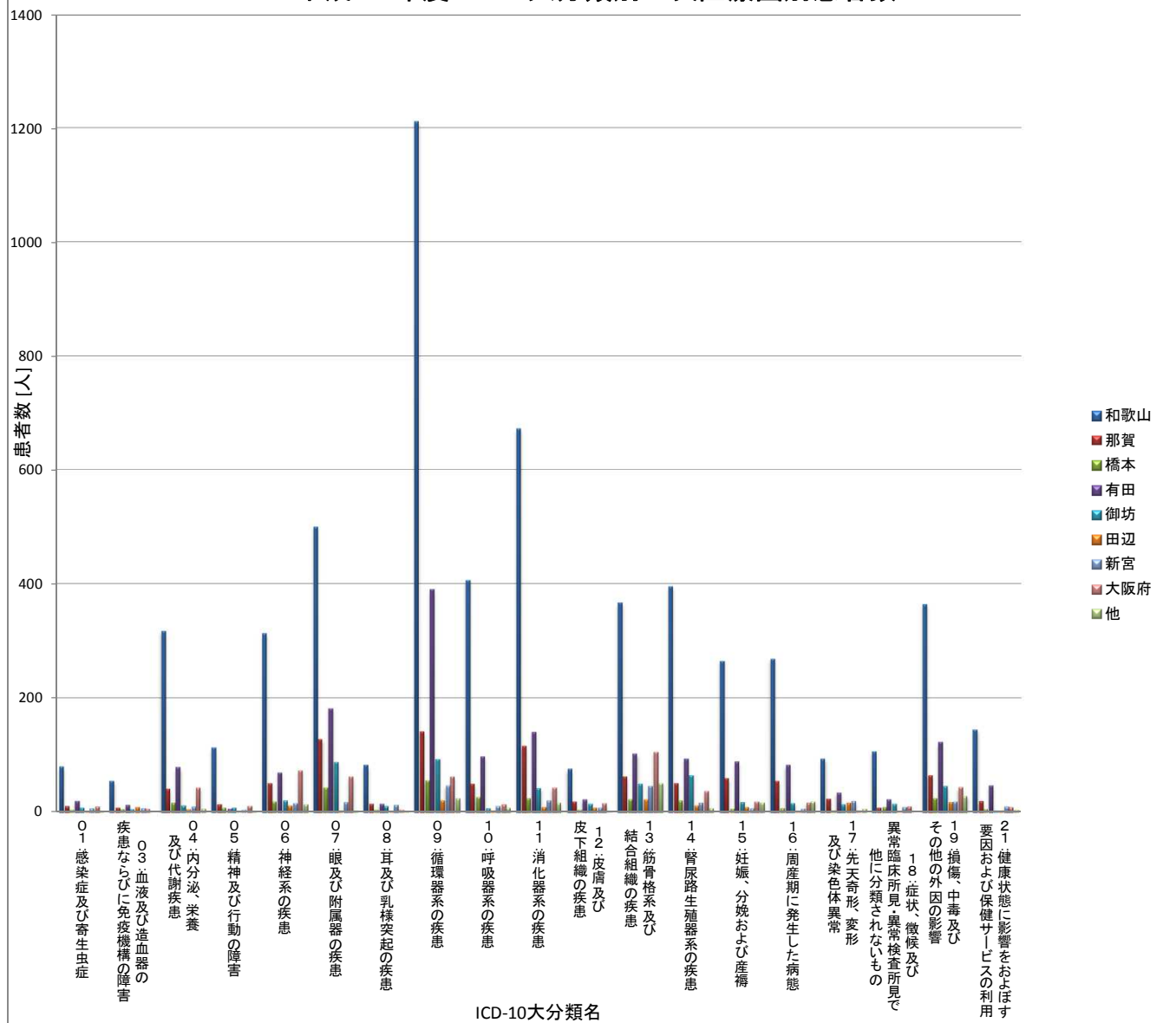


平成28年度ICD-10大分類別医療圏別退院患者数

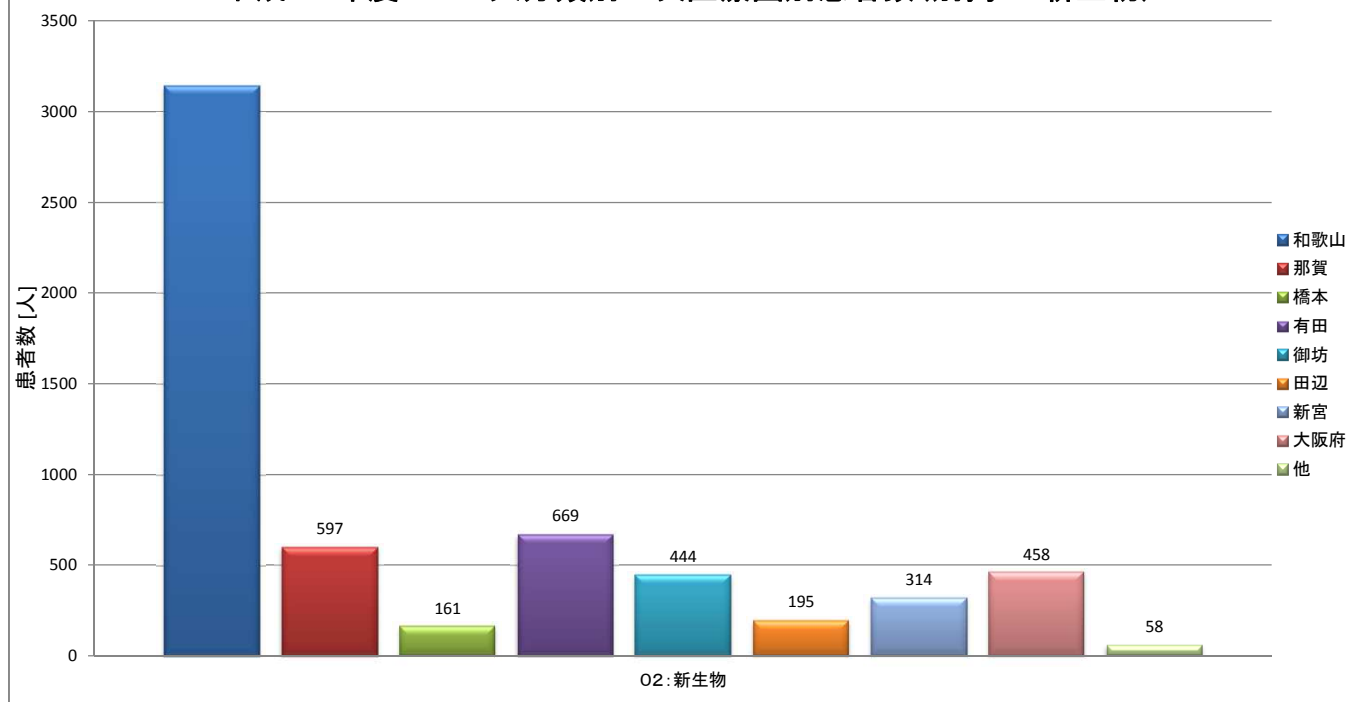
ICD-10大分類名	医療圏	合計	和歌山	那賀	橋本	有田	御坊	田辺	新宮	大阪府	他
01:感染症及び寄生虫症	合計	144	80	11	4	20	8	2	7	10	2
	男	79	41	5	2	11	8	2	3	7	
	女	65	39	6	2	9			4	3	2
02:新生物	合計	6037	3141	597	161	669	444	195	314	458	58
	男	3662	1916	334	105	379	298	118	201	281	30
	女	2375	1225	263	56	290	146	77	113	177	28
03:血液及び造血器の疾患ならびに免疫機構の障害	合計	108	55	8	5	13	5	9	7	6	
	男	53	30	2	2	6	2	5	3	3	
	女	55	25	6	3	7	3	4	4	3	
04:内分泌、栄養及び代謝疾患	合計	530	317	41	17	79	12	5	10	43	6
	男	273	160	21	8	44	4	4	5	22	5
	女	257	157	20	9	35	8	1	5	21	1
05:精神及び行動の障害	合計	167	113	14	8	6	8	1	4	11	2
	男	69	48	6	3	1	3		2	6	
	女	98	65	8	5	5	5	1	2	5	2
06:神経系の疾患	合計	589	313	51	19	70	21	12	16	73	14
	男	312	164	24	16	39	12	9	9	36	3
	女	277	149	27	3	31	9	3	7	37	11
07:眼及び付属器の疾患	合計	1028	500	128	43	182	88	3	18	63	3
	男	464	231	51	21	80	34	2	11	33	1
	女	564	269	77	22	102	54	1	7	30	2
08:耳及び乳様突起の疾患	合計	149	83	15	4	15	11	2	13	4	2
	男	79	46	4	1	8	7	2	8	2	1
	女	70	37	11	3	7	4		5	2	1
09:循環器系の疾患	合計	2049	1212	142	56	390	93	21	47	63	25
	男	1279	735	103	35	251	58	11	28	43	15
	女	770	477	39	21	139	35	10	19	20	10
10:呼吸器系の疾患	合計	624	406	50	27	98	7	3	11	14	8
	男	422	280	35	18	59	6	3	7	8	6
	女	202	126	15	9	39	1		4	6	2
11:消化器系の疾患	合計	1087	673	116	25	141	42	9	21	43	17
	男	618	390	66	13	79	23	5	8	26	8
	女	469	283	50	12	62	19	4	13	17	9
12:皮膚及び皮下組織の疾患	合計	170	76	19	4	23	15	8	8	16	1
	男	90	41	5	3	12	9	5	7	8	
	女	80	35	14	1	11	6	3	1	8	1
13:筋骨格系及び結合組織の疾患	合計	832	367	63	23	103	50	23	46	106	51
	男	429	167	33	11	65	21	16	21	61	34
	女	403	200	30	12	38	29	7	25	45	17
14:腎尿路生殖器系の疾患	合計	699	395	51	21	94	65	12	17	37	7
	男	336	177	22	11	42	43	7	12	20	2
	女	363	218	29	10	52	22	5	5	17	5
15:妊娠、分娩および産褥	女	490	265	60	6	89	18	9	7	19	17
16:周産期に発生した病態	合計	474	269	55	7	83	16	2	6	17	19
	男	236	139	22	5	37	7	2	4	9	11
	女	238	130	33	2	46	9		2	8	8
17:先天奇形、変形及び染色体異常	合計	215	94	24	3	34	14	17	20	3	6
	男	124	50	12	3	22	8	12	13	1	3
	女	91	44	12		12	6	5	7	2	3
18:症状、徴候及び異常臨床所見・異常検査所見で他に分類されないもの	合計	182	107	8	9	23	15	1	9	10	
	男	103	57	7	4	12	9		8	6	
	女	79	50	1	5	11	6	1	1	4	
19:損傷、中毒及びその他の外因の影響	合計	733	364	65	25	123	46	18	19	44	29
	男	462	202	42	17	80	34	13	16	33	25
	女	271	162	23	8	43	12	5	3	11	4
21:健康状態に影響をおよぼす要因および保健サービスの利用	合計	246	145	20	5	47	3	3	10	9	4
	男	39	13	8	4	2	1	2	8	1	
	女	207	132	12	1	45	2	1	2	8	4
計	合計	16553	8975	1538	472	2302	981	355	610	1049	271
	男	9129	4887	802	282	1229	587	218	374	606	144
	女	7424	4088	736	190	1073	394	137	236	443	127



### 平成28年度ICD-10大分類別二次医療圏別患者数



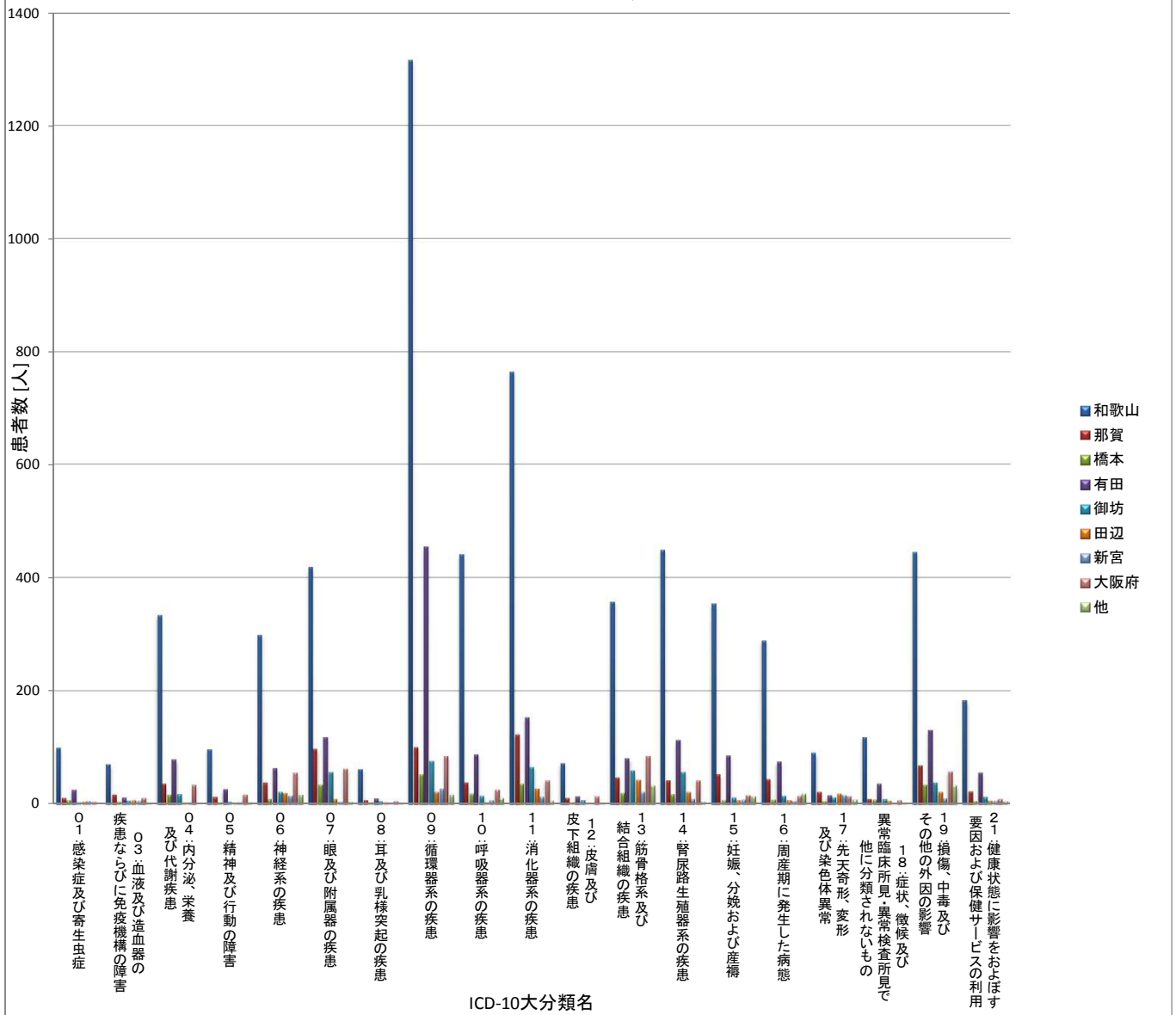
### 平成27年度ICD-10大分類別二次医療圏別患者数(別掲O2新生物)



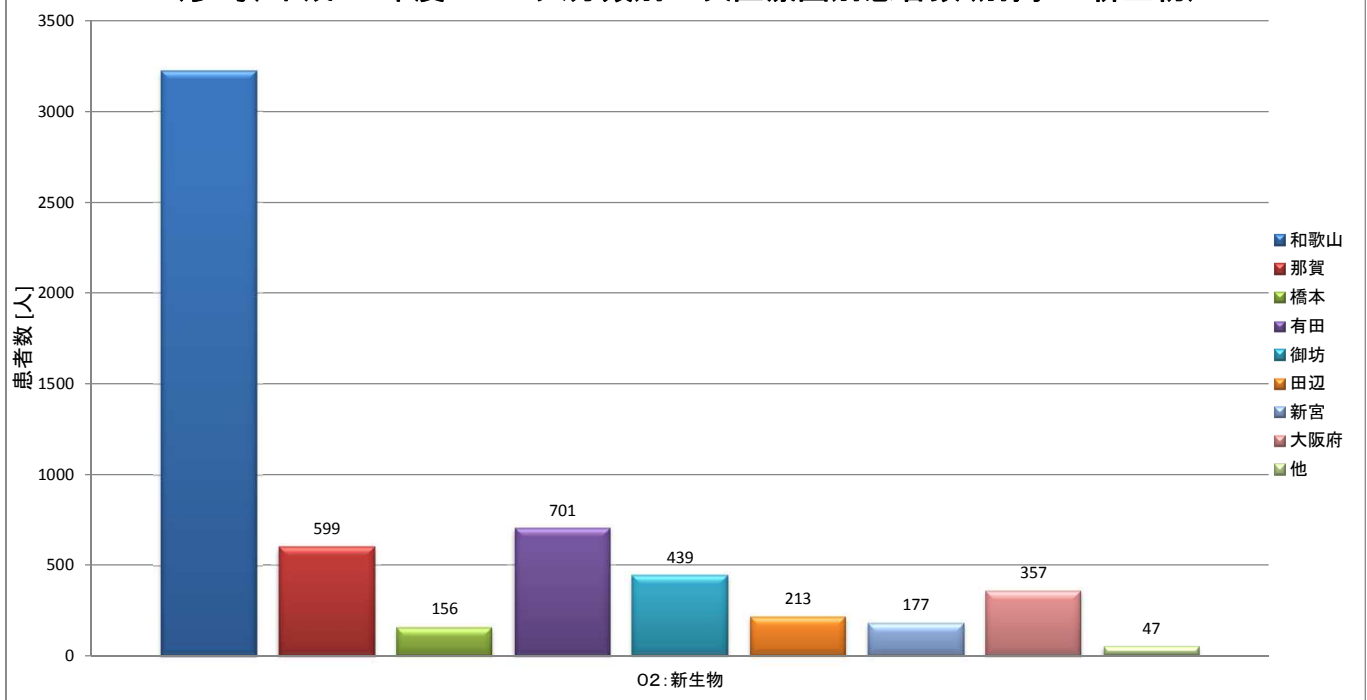
(参考) 平成27年度ICD-10大分類別医療圏別退院患者数

ICD-10大分類名	医療圏	合計	和歌山	那賀	橋本	有田	御坊	田辺	新宮	大阪府	他
01:感染症及び寄生虫症	合計	160	100	11	7	26	3	4	5	4	
	男	93	60	4	6	16	2	2	1	2	
	女	67	40	7	1	10	1	2	4	2	
02:新生物	合計	5914	3225	599	156	701	439	213	177	357	47
	男	3485	1940	357	98	407	241	109	87	224	22
	女	2429	1285	242	58	294	198	104	90	133	25
03:血液及び造血器の疾患ならびに免疫機構の障害	合計	136	71	17	4	12	6	7	6	11	2
	男	62	32	8	2	5	1	5	1	7	1
	女	74	39	9	2	7	5	2	5	4	1
04:内分泌、栄養及び代謝疾患	合計	523	334	36	17	79	18	2	3	34	
	男	270	177	14	7	37	13	2	2	18	
	女	253	157	22	10	42	5		1	16	
05:精神及び行動の障害	合計	169	97	13	3	27	4	2	3	17	3
	男	61	29	2	1	8	3	1	1	14	2
	女	108	68	11	2	19	1	1	2	3	1
06:神経系の疾患	合計	540	299	38	9	64	22	20	15	56	17
	男	317	173	19	6	45	14	13	7	29	11
	女	223	126	19	3	19	8	7	8	27	6
07:眼及び付属器の疾患	合計	806	419	98	34	118	57	9	4	63	4
	男	407	219	40	20	56	27	4	2	36	3
	女	399	200	58	14	62	30	5	2	27	1
08:耳及び乳様突起の疾患	合計	98	62	7	3	10	5	3	1	5	2
	男	49	33	5		4		3	1	1	2
	女	49	29	2	3	6	5			4	
09:循環器系の疾患	合計	2153	1316	101	53	455	76	22	28	85	17
	男	1362	856	66	39	274	49	12	12	44	10
	女	791	460	35	14	181	27	10	16	41	7
10:呼吸器系の疾患	合計	648	441	38	19	88	15	3	7	26	11
	男	410	276	26	14	57	12	1	2	15	7
	女	238	165	12	5	31	3	2	5	11	4
11:消化器系の疾患	合計	1232	765	123	36	153	66	28	13	42	6
	男	747	463	75	18	100	38	18	7	24	4
	女	485	302	48	18	53	28	10	6	18	2
12:皮膚及び皮下組織の疾患	合計	125	72	11	3	14	7	1	1	14	2
	男	58	29	4	1	9	3	1	1	8	2
	女	67	43	7	2	5	4			6	
13:筋骨格系及び結合組織の疾患	合計	748	357	47	20	81	60	43	22	85	33
	男	364	165	20	8	45	22	21	14	45	24
	女	384	192	27	12	36	38	22	8	40	9
14:腎尿路生殖器系の疾患	合計	756	449	42	18	113	57	22	9	42	4
	男	401	236	22	12	54	35	17	5	20	
	女	355	213	20	6	59	22	5	4	22	4
15:妊娠、分娩および産褥	女	557	354	53	7	86	12	7	8	16	14
16:周産期に発生した病態	合計	477	289	44	8	75	15	7	5	15	19
	男	235	142	22	5	32	8	3	3	10	10
	女	242	147	22	3	43	7	4	2	5	9
17:先天奇形、変形及び染色体異常	合計	203	91	22	5	16	12	19	16	14	8
	男	97	42	9	1	6	7	15	9	4	4
	女	106	49	13	4	10	5	4	7	10	4
18:症状、徴候及び異常臨床所見・異常検査所見で他に分類されないもの	合計	196	118	9	8	36	9	6	1	7	2
	男	109	66	6	4	22	4	3	1	2	1
	女	87	52	3	4	14	5	3		5	1
19:損傷、中毒及びその他の外因の影響	合計	840	445	69	34	131	38	22	10	58	33
	男	519	258	47	27	83	22	14	7	39	22
	女	321	187	22	7	48	16	8	3	19	11
21:健康状態に影響をおよぼす要因および保健サービスの利用	合計	307	184	23	5	56	13	6	6	9	5
	男	38	16	3	2	7	3	3	1	1	2
	女	269	168	20	3	49	10	3	5	8	3
計	合計	16588	9488	1401	449	2341	934	446	340	960	229
	男	9084	5212	749	271	1267	504	247	164	543	127
	女	7504	4276	652	178	1074	430	199	176	417	102

(参考) 平成27年度ICD-10大分類別二次医療圏別患者数



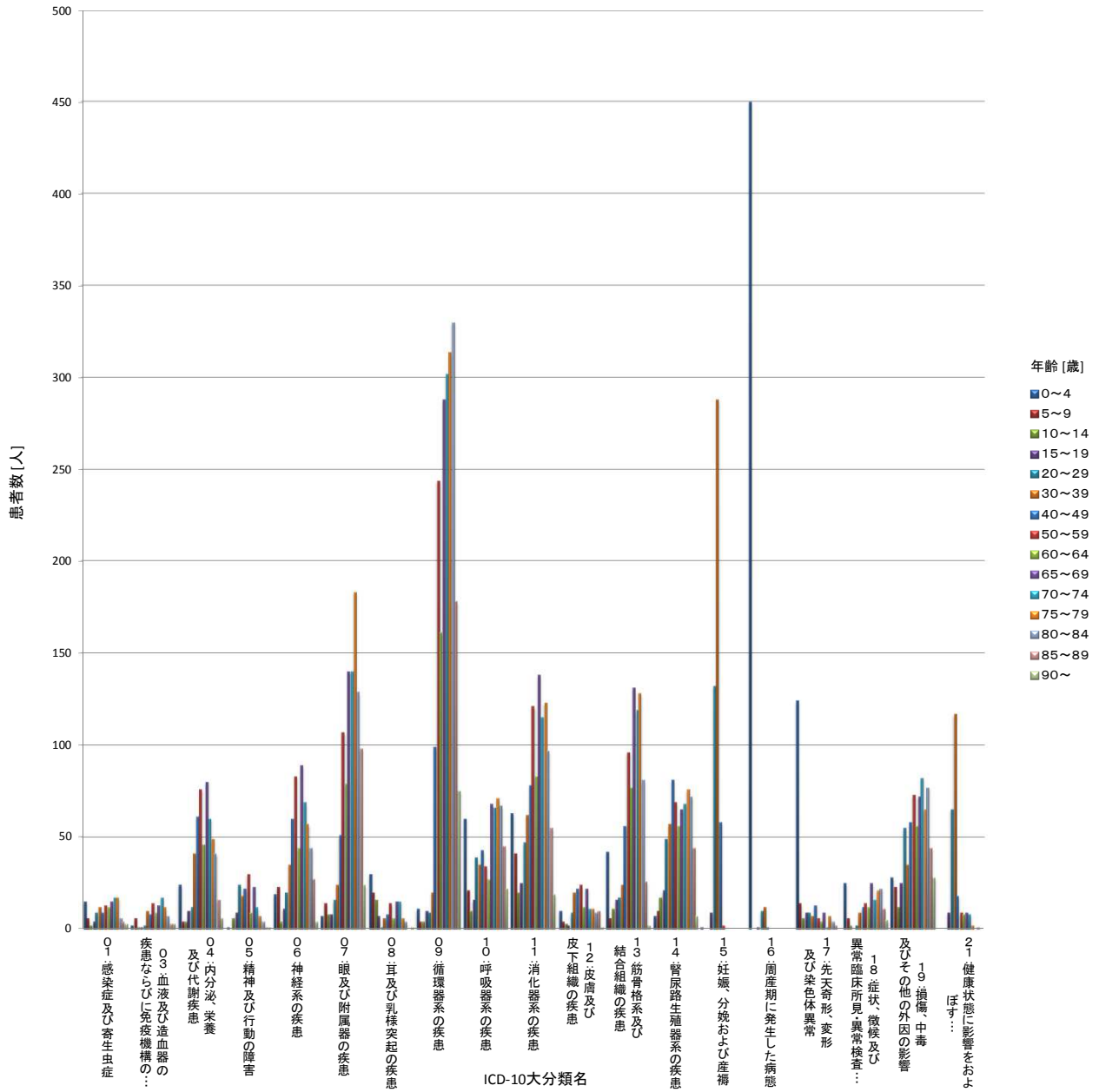
(参考) 平成27年度ICD-10大分類別二次医療圏別患者数(別掲O2新生物)



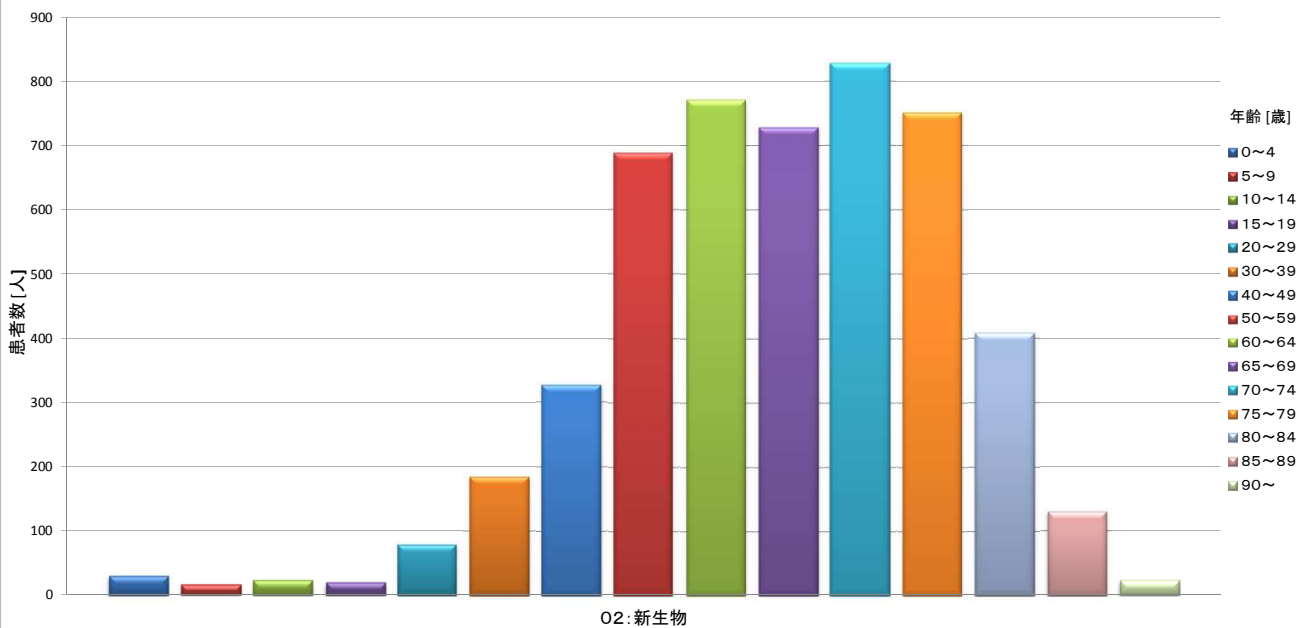
平成28年度ICD-10大分類別年齢別退院患者数

ICD-10大分類名	年齢(歳)	合計	年齢(歳)														
			0~4	5~9	10~14	15~19	20~29	30~39	40~49	50~59	60~64	65~69	70~74	75~79	80~84	85~89	90~
01:感染症及び寄生虫症	合計	144	15	6	2	4	9	12	9	13	12	15	17	17	6	4	3
	男	79	8	3	1	4	4	10	4	8	6	9	11	8	3	4	
	女	65	7	3	1	4	5	2	5	5	6	6	6	9	3		3
02:新生物	合計	6037	29	27	11	24	76	185	426	781	670	1245	956	806	539	222	40
	男	3662	11	12	4	12	20	42	125	430	409	847	673	557	345	152	23
	女	2375	18	15	7	12	56	143	301	351	261	398	283	249	194	70	17
03:血液及び造血系の疾患ならびに免疫機構の障害	合計	108	2	6	1	1	2	10	8	14	9	13	17	12	7	3	3
	男	53	2	3		1		5	3	5	2	8	10	8	4	1	1
	女	55		3	1		2	5	5	9	7	5	7	4	3	2	2
04:内分泌、栄養及び代謝疾患	合計	530	24	4	4	10	12	41	61	76	46	80	60	49	41	16	6
	男	273	11	3	3	5	9	14	30	40	22	43	25	26	30	9	3
	女	257	13	1	1	5	3	27	31	36	24	37	35	23	11	7	3
05:精神及び行動の障害	合計	167	1		6	9	24	18	22	30	9	23	12	7	4	1	1
	男	69			1	2	10	8	7	13	5	11	9	1	2		
	女	98	1		5	7	14	10	15	17	4	12	3	6	2	1	1
06:神経系の疾患	合計	589	19	23	4	11	20	35	60	83	44	89	69	57	44	27	4
	男	312	10	15	1	5	9	15	27	38	29	49	44	28	22	17	3
	女	277	9	8	3	6	11	20	33	45	15	40	25	29	22	10	1
07:眼及び付属器の疾患	合計	1028	7	14	8	8	16	24	51	107	79	140	140	183	129	98	24
	男	464	3	7	6	4	9	14	28	57	42	63	69	78	45	31	8
	女	564	4	7	2	4	7	10	23	50	37	77	71	105	84	67	16
08:耳及び乳様突起の疾患	合計	149	30	20	16	7	1	6	8	14	6	15	15	6	4		1
	男	79	20	9	11	4	1	4	7	6	1	8	5	1	2		
	女	70	10	11	5	3		2	1	8	5	7	10	5	2		1
09:循環器系の疾患	合計	2049	11	4	4	10	9	20	99	244	161	288	302	314	330	178	75
	男	1279	4	2	3	8	5	12	74	173	116	175	198	215	184	87	23
	女	770	7	2	1	2	4	8	25	71	45	113	104	99	146	91	52
10:呼吸器系の疾患	合計	624	60	21	10	16	39	35	43	34	27	68	66	71	67	45	22
	男	422	35	7	9	11	18	24	28	23	21	54	48	58	52	25	9
	女	202	25	14	1	5	21	11	15	11	6	14	18	13	15	20	13
11:消化器系の疾患	合計	1087	63	41	20	25	47	62	78	121	83	138	115	123	97	55	19
	男	618	32	16	11	9	25	32	44	73	52	88	68	72	58	29	9
	女	469	31	25	9	16	22	30	34	48	31	50	47	51	39	26	10
12:皮膚及び皮下組織の疾患	合計	170	10	4	3	2	9	20	22	24	12	22	11	11	9	10	1
	男	90	6	2	1	1	3	13	9	15	6	12	6	6	4		
	女	80	4	2	2	1	6	7	13	9	6	10	5	5	3	6	1
13:筋骨格系及び結合組織の疾患	合計	832	42	6	11	16	17	24	56	96	77	131	119	128	81	26	2
	男	429	23	3	6	10	6	9	30	50	45	64	62	67	36	17	1
	女	403	19	3	5	6	11	15	26	46	32	67	57	61	45	9	1
14:腎尿路生殖器系の疾患	合計	699	7	10	17	21	49	57	81	69	56	65	68	76	72	44	7
	男	336	5	7	6	13	21	5	28	31	28	34	48	46	41	20	3
	女	363	2	3	11	8	28	52	53	38	28	31	20	30	31	24	4
15:妊娠、分娩および産褥	合計	474	450			1	10	12	1								
	男	236	236														
	女	238	214			1	10	12	1								
17:先天奇形、変形及び染色体異常	合計	215	124	14	6	9	9	7	13	6	4	9	1	7	4	2	
	男	124	82	7	6	5	3	3	3	3	1	5		3	2	1	
	女	91	42	7		4		4	10	3	3	4	1	4	2	1	
18:症状、徴候及び異常臨床所見・異常検査所見で他に分類されないもの	合計	182	25	6	2	2	9	12	14	12	12	25	16	21	22	11	5
	男	103	15	3	1		1	5	9	8	8	12	13	18	9	7	1
	女	79	10	3	1		1	8	7	5	4	13	3	3	13	4	4
19:損傷、中毒及びその他の外因の影響	合計	733	28	23	12	25	55	35	58	73	56	72	82	65	77	44	28
	男	462	17	12	9	15	41	22	44	47	37	48	56	41	45	18	10
	女	271	11	11	3	10	14	13	14	26	19	24	26	24	32	26	18
21:健康状態に影響をおよぼす要因および保健サービスの利用	合計	246				9	65	117	18	9	8	9	8	2	1		
	男	207				9	62	114	12	3	1	2	2	1			
	女	39					3	3	6	6	7	7	6	1			
計	合計	16553	948	229	137	217	603	1017	1184	1810	1371	2447	2074	1955	1533	787	241
	男	9297	520	111	79	114	247	347	508	1024	831	1532	1347	1234	886	423	94
	女	7256	428	118	58	103	356	670	676	786	540	915	727	721	647	364	147

平成28年度ICD-10大分類別年齢別患者数



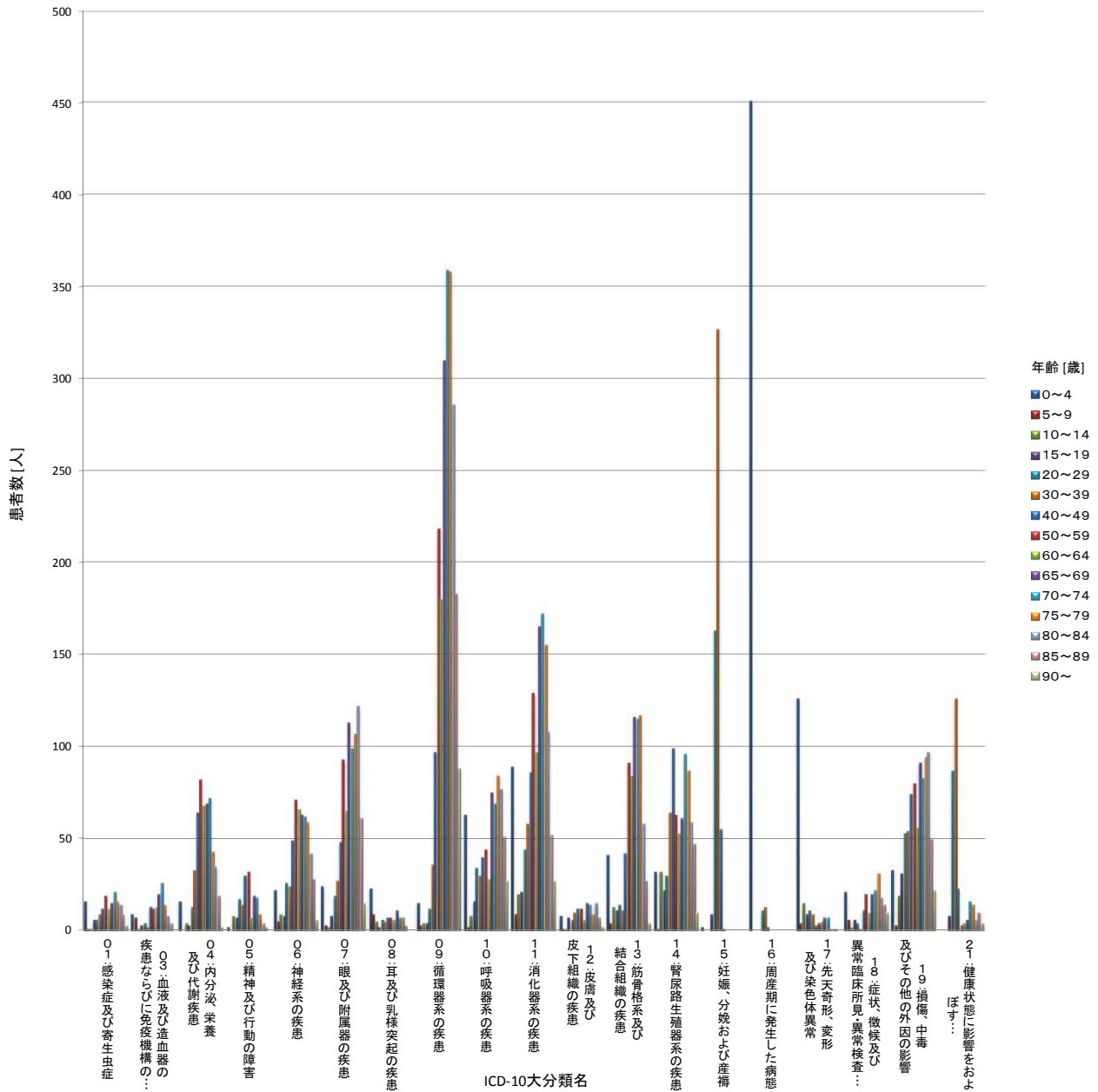
平成28年度ICD-10大分類別年齢別患者数(別掲O2新生物)



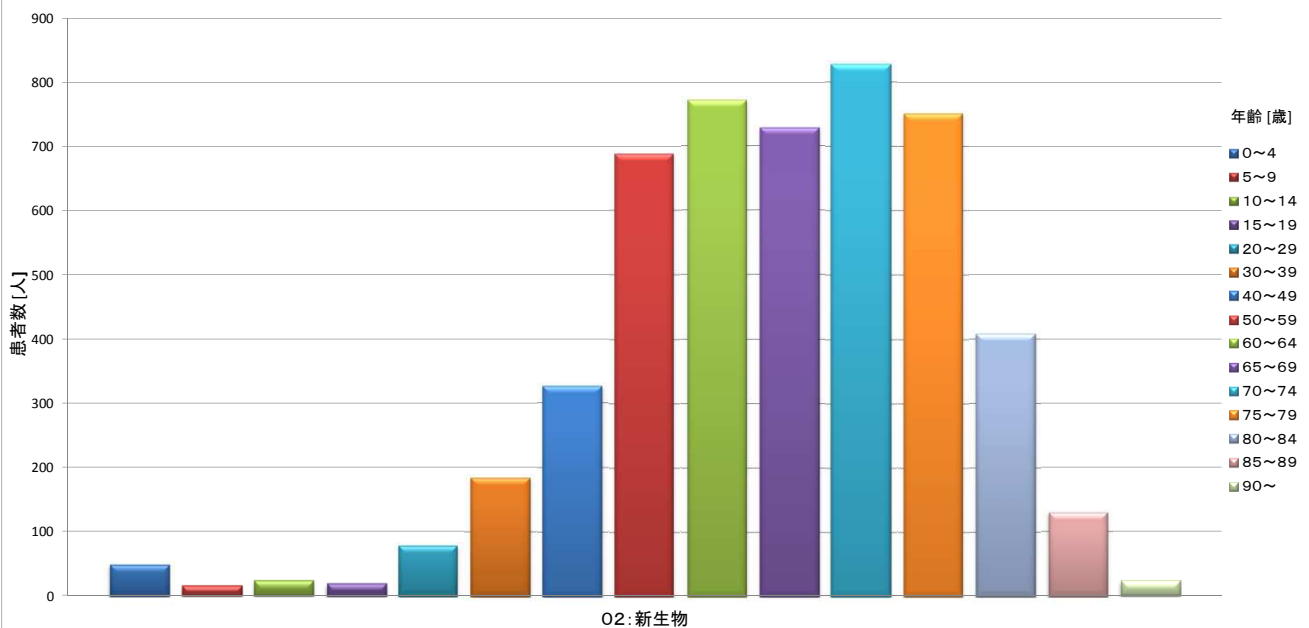
(参考) 平成27年度ICD-10大分類別年齢別退院患者数

ICD-10大分類名	年齢(歳)	合計	年齢(歳)														
			0~4	5~9	10~14	15~19	20~29	30~39	40~49	50~59	60~64	65~69	70~74	75~79	80~84	85~89	90~
01: 感染症及び寄生虫症	合計	160	16	1	1	6	6	9	12	19	12	15	21	16	14	9	3
	男	93	11	1	1	1	2	3	10	9	10	8	10	11	9	6	1
	女	67	5			5	4	6	2	10	2	7	11	5	5	3	2
02: 新生物	合計	5914	47	4	15	23	65	167	419	738	641	1152	1083	817	511	190	42
	男	3485	19	3	8	9	21	49	118	355	419	756	748	541	291	127	21
	女	2429	28	1	7	14	44	118	301	383	222	396	335	276	220	63	21
03: 血液及び血管の疾患ならびに免疫機構の障害	合計	136	9	7	1	3	4	2	13	12	13	20	26	14	8	4	
	男	62	4	4	1				5	4	6	14	12	5	5	1	
	女	74	5	3		3	3	2	8	8	7	6	14	9	3	3	
04: 内分泌、栄養及び代謝疾患	合計	523	16		4	3	13	33	64	82	68	69	72	43	35	19	2
	男	270	11		3	1	8	12	36	42	40	34	37	21	13	11	1
	女	253	5		1	2	5	21	28	40	28	35	35	22	22	8	1
05: 精神及び行動の障害	合計	169	2		8	7	17	14	30	32	7	19	18	9	4	2	
	男	61			1	1	6	6	9	13	4	10	5	3	2	1	
	女	108	2		7	6	11	8	21	19	3	9	13	6	2	1	
06: 神経系の疾患	合計	540	22	5	9	8	26	24	49	71	66	63	62	59	42	28	6
	男	317	13	4	5	5	15	13	29	35	47	33	33	40	23	20	2
	女	223	9	1	4	3	11	11	20	36	19	30	29	19	19	8	4
07: 眼及び付属器の疾患	合計	806	24	3	2	8	19	27	48	93	65	113	99	107	122	61	15
	男	407	12		2	4	10	13	29	54	29	57	51	56	63	23	4
	女	399	12	3		4	9	14	19	39	36	56	48	51	59	38	11
08: 耳及び乳様突起の疾患	合計	98	23	9	5	2	6	5	7	7	6	11	7	7	3		
	男	49	14	4	4	1	2	2	6	5	2	3	4	2			
	女	49	9	5	1	1	4	3	1	2	4	8	3	5	3		
09: 循環器系の疾患	合計	2153	15	3	4	4	12	36	97	218	180	310	359	358	286	183	88
	男	1362	9	3	3	2	10	16	66	158	125	218	239	228	177	85	23
	女	791	6		1	2	2	20	31	60	55	92	120	130	109	98	65
10: 呼吸器系の疾患	合計	648	63	2	8	16	34	30	40	44	28	75	69	84	77	51	27
	男	410	31		6	7	20	19	27	24	20	52	56	56	46	35	11
	女	238	32	2	2	9	14	11	13	20	8	23	13	28	31	16	16
11: 消化器系の疾患	合計	1232	89	9	20	21	44	58	86	129	97	165	172	155	108	52	27
	男	747	56	3	13	12	19	32	58	86	65	105	115	100	59	18	6
	女	485	33	6	7	9	25	26	28	43	32	60	57	55	49	34	21
12: 皮膚及び皮下組織の疾患	合計	125	8	1	1	7	6	10	12	12	6	15	14	9	15	7	2
	男	58	2		1	3	2	6	8	8	2	9	8	2	4	3	
	女	67	6	1		4	4	4	4	4	4	6	6	7	11	4	2
13: 筋骨格系及び結合組織の疾患	合計	748	41	4	13	11	14	11	42	91	84	116	115	117	58	27	4
	男	364	15	3	4	5	6	6	23	53	45	55	57	54	22	14	2
	女	384	26	1	9	6	8	5	19	38	39	61	58	63	36	13	2
14: 泌尿路生殖器系の疾患	合計	756	32	1	32	22	30	64	99	63	53	61	96	87	59	47	10
	男	401	24	1	16	16	10	8	36	29	34	39	64	52	40	29	3
	女	355	8		16	6	20	56	63	34	19	22	32	35	19	18	7
15: 妊娠、分娩および産褥	合計	477	451				9	163	327	55	1						
	男	235	235														
	女	242	216				11	13	2								
16: 周産期に発生した病態	合計	203	126	4	15	9	11	9	3	4	5	7	7	1	1	1	
	男	97	63	1	6	7	4	1	7	3	1	2	5	1			
	女	106	63	1	9	2	7	8	2	3	2	5	2	1	1	1	
17: 先天奇形、変形及び染色体異常	合計	196	21	6	2	6	4	1	11	20	10	20	22	31	18	14	10
	男	109	12	6	2	3	2	3	3	17	4	14	15	15	7	8	3
	女	87	9		2	3	2	1	8	3	6	6	7	16	11	6	7
18: 症状、徴候及び異常臨床所見・異常検査所見で他に分類されないもの	合計	840	33	3	19	31	53	54	74	80	56	91	83	94	97	50	22
	男	519	21	2	16	22	40	37	52	55	32	54	48	54	22	22	11
	女	321	12	1	3	9	13	17	22	25	24	37	35	41	43	28	11
19: 損傷、中毒及びその他の外因の影響	合計	307			8	87	126	23	3	4	6	16	14	6	10	4	
	男	38			1	3	3	3	3	2	1	4	9	8	3	2	2
	女	269			8	86	123	20	2	2	2	7	6	3	8	2	2
21: 健康状態に影響をおよぼす要因および保健サービスの利用	合計	16588	1040	62	159	204	625	1020	1186	1719	1401	2328	2341	2022	1464	755	262
	男	9084	552	37	90	99	179	226	519	949	889	1467	1516	1247	818	406	90
	女	7504	488	25	69	105	446	794	667	770	512	861	825	775	646	349	172

(参考)平成27年度ICD-10大分類別年齢別患者数



(参考)平成27年度ICD-10大分類別年齢別患者数(別掲O2新生物)



## 2次医療圏別延外来患者数

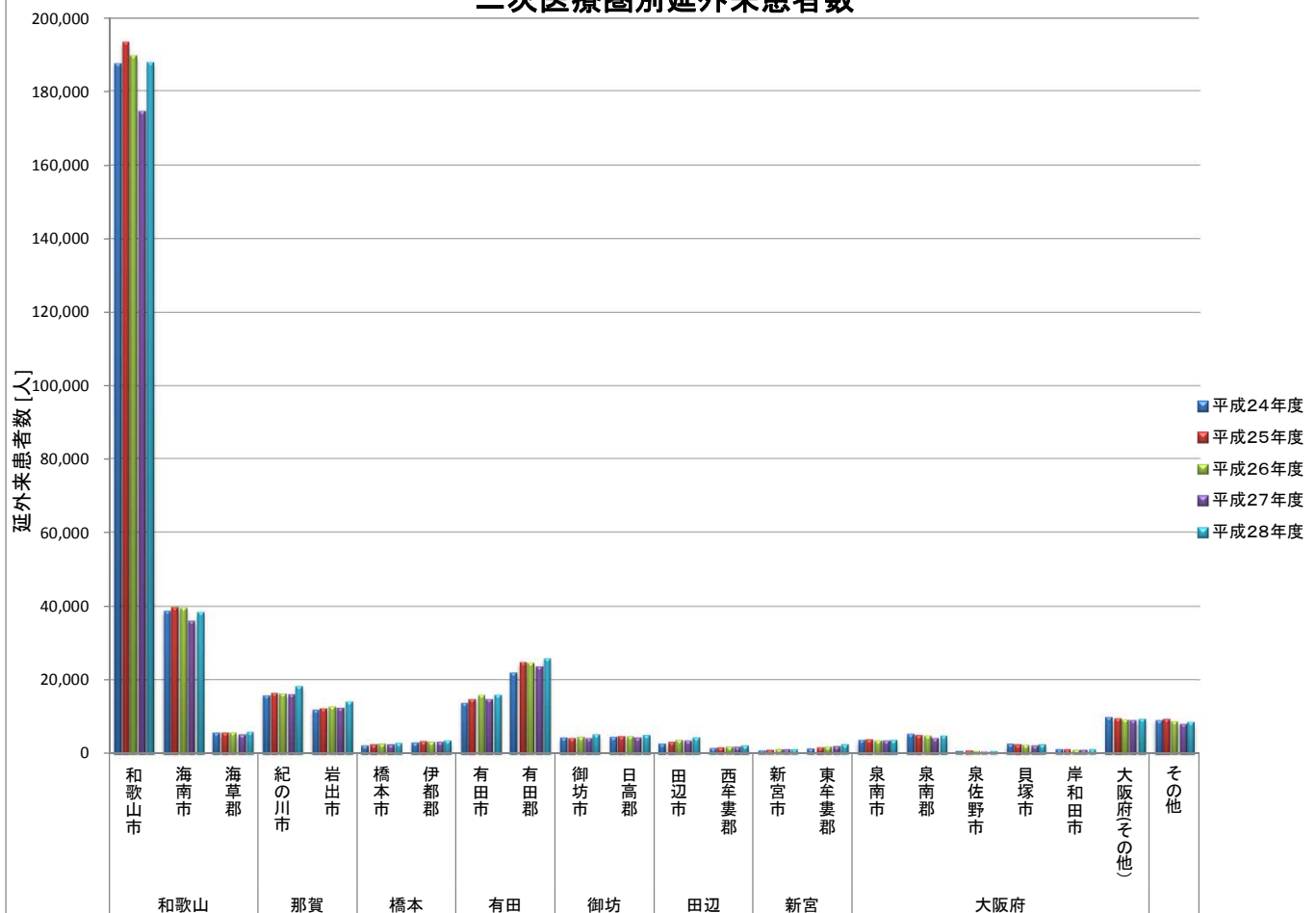
医療圏		郡市		24年度				25年度				26年度				27年度				28年度			
				延べ患者数		対人口構成比		延べ患者数		対人口構成比		延べ患者数		対人口構成比		延べ患者数		対人口構成比		延べ患者数		対人口構成比	
延外来患者数	和歌山	和歌山市	232,557	187,801	52.2%	49.4%	239,325	193,682	55.8%	52.9%	235,390	189,944	55.0%	52.1%	216,386	174,908		46.4%	232,572	188,050		50.1%	
		海南市		38,920		70.3%		39,821		75.3%		39,671		73.9%		36,226	49.1%	67.0%		38,545	53.1%	72.3%	
		海草郡		5,836		56.7%		5,822		60.1%		5,775		59.3%		5,252		53.4%		5,977		62.3%	
	那賀	紀の川市	27,954	15,944	23.2%	23.8%	28,979	16,594	24.7%	25.8%	29,372	16,473	24.6%	25.1%	28,729	16,181		24.5%	32,540	18,402		28.2%	
		岩出市		12,010		22.5%		12,385		23.2%		12,899		24.0%		12,548	24.0%	23.4%		14,138	27.3%	26.3%	
	橋本	橋本市	5,457	2,341	5.8%	3.5%	6,111	2,584	6.8%	4.0%	6,081	2,743	6.7%	4.2%	5,917	2,645		4.0%	6,720	3,008		4.6%	
		伊都郡		3,116		11.6%		3,527		13.7%		3,338		13.4%		3,272	7.1%	18.2%		3,712	7.4%	14.5%	
	有田	有田市	35,945	13,799	45.0%	44.6%	39,867	14,925	52.4%	50.6%	40,968	16,123	54.0%	53.7%	38,742	14,921		49.4%	42,131	16,117		54.2%	
		有田郡		22,146		45.3%		24,942		53.4%		24,845		54.1%		23,821	49.5%	49.6%		26,014	54.6%	54.8%	
	御坊	御坊市	9,201	4,564	11.3%	17.9%	9,058	4,311	11.6%	17.0%	9,365	4,568	12.3%	18.4%	8,776	4,347		17.4%	10,577	5,389		21.9%	
		日高郡		4,637		8.3%		4,747		9.0%		4,797		9.3%		4,429	11.0%	8.1%		5,188	13.4%	9.6%	
	田辺	田辺市	4,382	2,781	3.6%	3.5%	4,993	3,279	4.2%	4.3%	5,787	3,848	4.9%	4.9%	5,653	3,645		4.6%	6,787	4,424		5.7%	
		西牟婁郡		1,601		3.7%		1,714		4.2%		1,939		4.8%		2,008	4.7%	4.7%		2,363	5.7%	5.6%	
	新宮	新宮市	2,474	961	3.3%	3.0%	2,911	1,120	4.1%	3.7%	3,245	1,214	4.7%	4.0%	3,364	1,246		4.0%	3,896	1,339		4.4%	
		東牟婁郡		1,513		3.6%		1,791		4.5%		2,031		5.2%		2,118	4.7%	5.2%		2,557	5.5%	6.3%	
	大阪府	泉南市	24,178	3,872	0.3%	6.1%	23,601	3,994	0.3%	6.3%	22,349	3,675	0.3%	5.8%	21,181	3,619		5.7%	22,844	3,751		5.9%	
		泉南郡		5,408		7.7%		5,139		7.3%		5,007		7.3%		4,355		6.4%		4,926		7.1%	
		泉佐野市		863		0.9%		920		0.9%		797		0.8%		674	0.2%	0.7%		766	0.3%	0.8%	
		貝塚市		2,727		3.0%		2,637		2.9%		2,438		2.7%		2,315		2.6%		2,561		2.9%	
		岸和田市		1,234		0.6%		1,222		0.6%		1,155		0.6%		1,100		0.6%		1,257		0.6%	
		大阪府(その他)		10,074		0.1%		9,689		0.1%		9,277		0.1%		9,118		0.1%		9,583		0.1%	
その他		9,186				9,566				8,835				8,222				8,715					



## 2次医療圏別初診外来患者数

医療圏	郡市	24年度				25年度				26年度				27年度				28年度			
		初診外来患者数		対人口構成比		初診外来患者数		対人口構成比		初診外来患者数		対人口構成比		初診外来患者数		対人口構成比		初診外来患者数		対人口構成比	
和歌山	和歌山市		12,502		3.4%		12,445		3.4%		11,698		3.1%		11,593		3.1%		10,772		2.9%
	海南市	15,761	2,846	3.7%	5.4%	15,720	2,843	3.7%	5.3%	14,688	2,601	3.3%	4.8%	14,493	2,508	3.3%	4.6%	13,511	2,382	3.1%	4.5%
	海草郡		413		4.3%		432		4.4%		389		4.0%		392		4.0%		357		3.7%
那賀	紀の川市	2,148	1,212	1.8%	1.9%	2,147	1,236	1.8%	1.9%	2,119	1,199	1.8%	1.8%	2,265	1,271	1.9%	1.9%	2,223	1,258	1.9%	1.9%
	岩出市		936		1.8%		911		1.7%		920		1.7%		994		1.9%		965		1.8%
橋本	橋本市	415	196	0.5%	0.3%	454	204	0.5%	0.3%	411	196	0.5%	0.3%	454	218	0.5%	0.3%	440	212	0.5%	0.3%
	伊都郡		219		0.9%		250		1.0%		215		1.2%		236		1.3%		228		0.9%
有田	有田市	3,327	1,324	4.4%	4.5%	3,605	1,422	4.7%	4.7%	3,522	1,516	4.5%	5.0%	3,473	1,427	4.4%	4.7%	3,278	1,253	4.2%	4.2%
	有田郡		2,003		4.3%		2,183		4.8%		2,006		4.2%		2,046		4.3%		2,025		4.3%
御坊	御坊市	966	470	1.2%	1.8%	807	408	1.1%	1.6%	853	449	1.1%	1.8%	852	424	1.1%	1.7%	875	445	1.1%	1.8%
	日高郡		496		0.9%		399		0.8%		404		0.7%		428		0.8%		430		0.8%
田辺	田辺市	491	314	0.4%	0.4%	573	378	0.5%	0.5%	561	382	0.5%	0.5%	591	385	0.5%	0.5%	616	404	0.5%	0.5%
	西牟婁郡		177		0.4%		195		0.5%		179		0.4%		206		0.5%		212		0.5%
新宮	新宮市	350	130	0.5%	0.4%	349	135	0.5%	0.4%	380	151	0.5%	0.5%	415	152	0.6%	0.5%	455	153	0.6%	0.5%
	東牟婁郡		220		0.5%		214		0.6%		229		0.6%		263		0.6%		302		0.7%
大阪府	泉南市	1,664	263	0.0%	0.4%	1,607	258	0.0%	0.4%	1,428	200	0.0%	0.3%	1,501	277	0.0%	0.4%	1,415	231	0.0%	0.4%
	泉南郡		302		0.4%		274		0.4%		250		0.4%		232		0.3%		222		0.3%
	泉佐野市		50		0.1%		65		0.1%		64		0.1%		52		0.1%		62		0.1%
	貝塚市		174		0.2%		173		0.2%		172		0.2%		163		0.2%		134		0.2%
	岸和田市		104		0.1%		83		0.0%		74		0.0%		84		0.0%		73		0.0%
	大阪府(その他)		771		0.0%		754		0.0%		668		0.0%		693		0.0%		693		0.0%
その他		1,205			1,072			958			997			931							

## 二次医療圏別延外来患者数



## 二次医療圏別初診外来患者数

